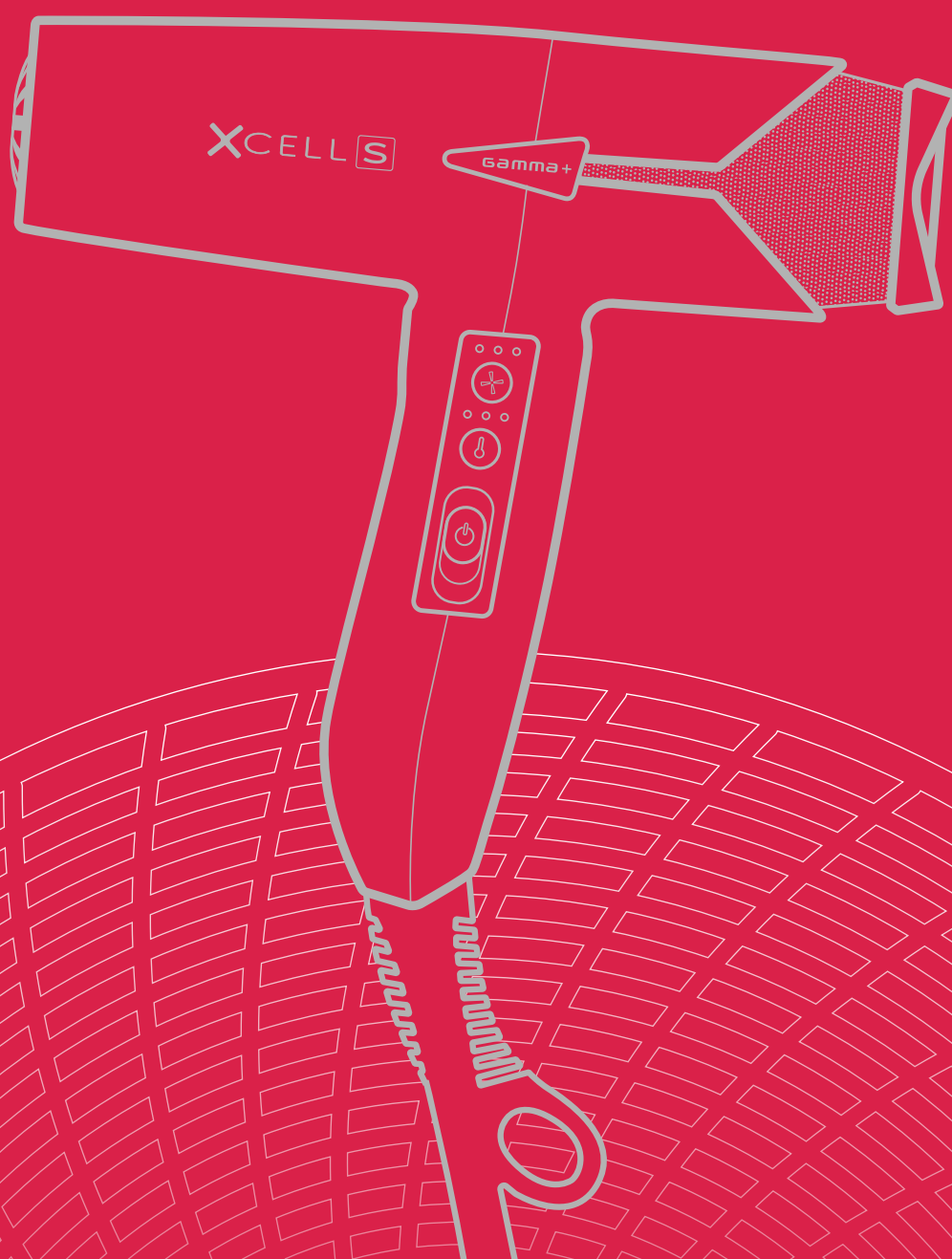


Gamma+

2023 HAIR COLLECTION





HAIR TECHNOLOGY

Indice Index

| | |
|--|----|
| AZIENDA COMPANY | 2 |
| LE TECNOLOGIE DI GAMMA+ GAMMA+ TECHNOLOGIES | 4 |
| DRY & CARE | 7 |
| SMOOTH & STYLE | 39 |
| CURL & WAVE | 55 |
| SUPPORTI POP POP SUPPORTS | 67 |

Gamma+ e l'ambiente Environment



+
Gamma+

IT Tutta la vision in un +

La costante ricerca e l'innovazione tecnologica conferiscono la sicurezza degli strumenti del brand Gamma+, leader nella vendita di phon professionali. La chiave per ottenere un alto livello qualitativo è stata quella di concentrare la progettazione e la produzione del prodotto all'interno di Gamma+. La scelta dei componenti attentamente selezionati danno vita a strumenti sicuri e professionali. I nostri prodotti raccolgono l'esperienza e la qualità di oltre trent'anni nel settore, presentando una nuova linea esclusiva che si impone per innovazione, qualità e stile. I clienti per noi sono importanti ed è per questo che siamo sempre vicino a voi anche dopo la vendita dei prodotti, grazie ad una rete capillare di centri assistenza tecnica.

GB Our vision +

Our constant research for technological innovation results in cutting-edge products. Development, production and control are fully implemented in our factory and that's the key to deliver high quality. The components are carefully selected to create safe products. They are strictly tested and checked one by one to make sure they're absolutely reliable. Our products enclose the experience and quality of over thirty years in the industry, presenting a new exclusive range that stands out for innovation, quality and style. Moreover, Gamma+ ensures a full network of assistance. We are always close to you and to your clients!

189.000 KW/h

prodotti ogni anno
produced each year

103.855 kg

media di kg di CO₂
abbattuta ogni anno
average kg of CO₂
abated each year

284 kg

media di kg di CO₂
abbattuta al giorno
average kg of CO₂
abated per day

11.340

alberi salvati ogni anno
trees saved every year



Gamma+ è certificata
secondo la norma
internazionale ISO 9001:2015
Gamma+ is certified
according to international
standard ISO 9001:2015

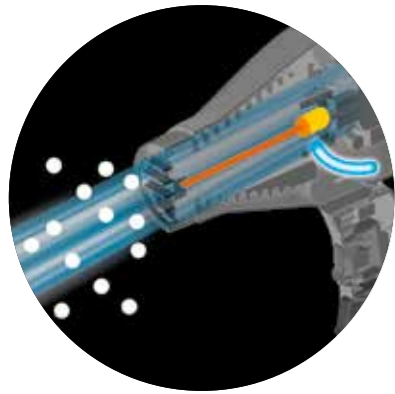
IT Gamma+ si è messa in testa la cura dei capelli e dell'ambiente

Per Gamma+ l'attenzione alla tecnologia pulita è una prerogativa non solo nell'innovazione di strumenti a basso consumo, ma anche nella gestione del sistema energetico aziendale, tramite l'installazione di pannelli solari, l'utilizzo di presse elettriche e l'illuminazione dell'azienda a LED. In Gamma+ viene riciclata o riutilizzata tutta la plastica di scarto.

GB Gamma+ has its head full of care for hair and for the environment

For Gamma+ attention to clean technology is a prerogative not only in the innovation of low-consumption tools, but also in the management of the company's energy system, through the installation of solar panels, the use of electric presses and LED company lighting. At Gamma+ all plastic waste is recycled or reused.

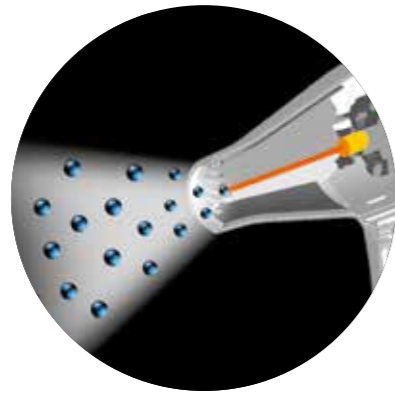
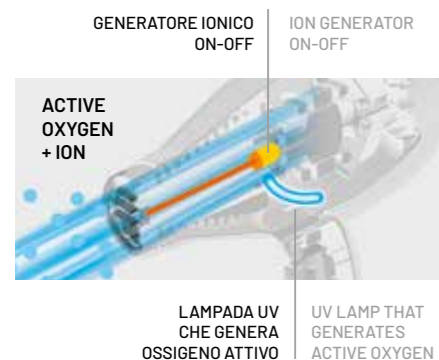
Asciugacapelli / Hairdryers



Plasma Technology

IT L'esclusiva lampada UV attiva l'aria trasformandola in ossigeno attivo che interagisce con le molecole del colore, favorendo una migliore stabilità e una maggiore durata della colorazione. La chiusura delle cuticole, favorita dall'ossigeno attivo, rende più liscio e luminoso lo stelo e protegge la struttura interna del capello dagli agenti atmosferici e dal calore. Il processo ossidativo, indotto dall'ossigeno attivo, distrugge la capsula batterica e migliora il metabolismo della cute. Generatore ionico con interruttore on-off che controlla l'emissione di ioni negativi in funzione del risultato che si desidera ottenere sui capelli.

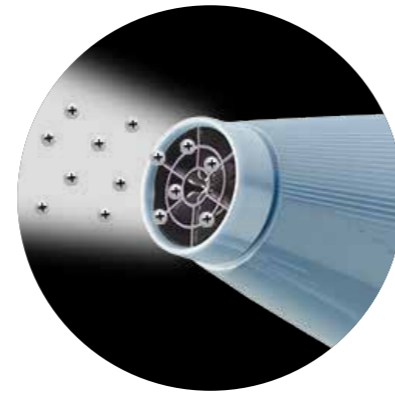
GB The exclusive UV lamp activates the air, turning it into active oxygen that interacts with the hair colour molecules, promoting better stability and making the colour last longer. The closure of the cuticle layer, promoted by active oxygen, makes the shaft smoother and brighter and protects the internal structure of the hair from weathering and heat. The oxidative process, induced by active oxygen, destroys the bacterial capsule and improves the metabolism of the scalp. Ion generator with on-off switch that controls the emission of negative ions depending on the result you wish to obtain on the hair.



Dual Ionic Technology

Generatore Ionico con interruttore on-off che controlla l'emissione di ioni negativi in funzione del risultato che si desidera ottenere sui capelli. Interruttore posizionato su ION: per ottenere un capello idratato, liscio e senza elettrostaticità. Interruttore posizionato su O: per ottenere volume e consistenza.

Ion generator with on-off switch that controls the emission of negative ions depending on the result you wish to obtain on the hair. Switch set on ION: to obtain hydrated, smooth hair and without static electricity. Switch set on O: to obtain volume and consistency.



Nano Silver Technology

La griglia frontale rivestita in Argento 999‰, grazie alle Nano Silver Tecnologie, rilascia nanoparticelle Ag+. Sono note fin dall'antichità le proprietà sanificanti dell'argento. I capelli e la cute sono più sani e protetti.

The front grille covered in 999‰ Silver, thanks to the Nano Silver Technology, releases Ag+ nanoparticles. The sanitising properties of silver have been known since ancient times. Hair and scalp are healthier and more protected.



Silent Technology

La tecnologia Relax Silent Technology rende i fon Gamma+ Relax i più silenziosi di tutta la gamma senza rinunciare alle prestazioni. L'accurato progetto aerodinamico del percorso dell'aria, la particolare turbo-ventola, la bilanciatura perfetta riducono il rumore a soli 64 dB! Il valore più basso in assoluto di tutti i fon di Gamma+. Riducendo il rumore nel salone si combatte il rischio di sordità, una delle malattie professionali più diffusa.

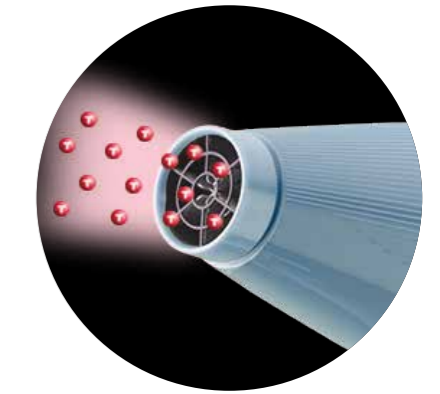
Relax Silent Technology makes professional hairdryers much more silent without renouncing to high performances. The accurate aerodynamic course of the air and the special turbo-fan, reduce the noise to just 64 dB! Absolutely the lowest noise level among all Gamma+ hairdryers. By decreasing the noise in the hair salon, we reduce the risk of deafness, one of the most spread occupational illnesses.



Evolution Turbo Compressor Technology (E.T.C.)

La tecnologia E.T.C. genera un'esclusiva pressione d'aria a spirale che asciuga i capelli non solo in superficie, ma penetra in profondità all'interno degli steli per una perfetta asciugatura iper-veloce.

E.T.C. Technology generates unique spiraling air pressure to dry beyond only the surface of hair. E.T.C. Technology penetrates deeper inside strands for a first of its kind, hyper-fast drying.



Tormalionic Technology

La griglia frontale rivestita in Tormalina ionizza l'aria rendendo i capelli naturalmente più vivi e brillanti.

The front grille coated with Tourmaline ionises the air, revitalising hair and making it shinier.

Piastre / Straighteners

Smart Styling Technology

Tecnologia innovativa con circuito elettronico intelligente che controlla la temperatura delle matrici 50 volte al secondo e la mantiene costante grazie alla grande reattività della piastra, per ottenere il liscio in una sola passata.

Innovative smart circuit: it controls temperature 50 times a second, delivering fast heat recovery and great heat stability, to smooth hair in one stroke.





& DRY CARE

Asciugacapelli professionali Professional hairdryers

| | | | |
|-----------------------------|----|-------------------------------|----|
| XCELL S | 8 | 500 COMPACT LIGHT | 28 |
| PLASMA | 10 | E-T.C. MINI | 29 |
| ARIA DUAL IONIC | 12 | MINI 7005 | 30 |
| RELAX SILENT IONIC | 14 | 7005 | 31 |
| RELAX POWER 2750 WATT IONIC | 16 | MEGA COSMO 2200 | 31 |
| E-T.C. LIGHT | 18 | ESSENCE | 32 |
| I.E.S. LIGHT | 20 | 2001 R | 32 |
| BARBER PHON | 22 | TURBOSTAR | 33 |
| 5555 | 23 | L'ITALIANO | 33 |
| ION CERAMIC S | 24 | DATI TECNICI / TECHNICAL DATA | 34 |
| SINTECH | 25 | ACCESSORI / ACCESSORIES | 36 |
| 3500 POWER | 26 | | |

XCELL S

IONIC TECHNOLOGY



Il futuro è adesso

- + Nuovo design con sistema di aggancio dei bocchettoni ottimizzato che incrementa e migliora il flusso d'aria in uscita.
- + Triplo filtro di protezione con griglia posteriore removibile per facilitare la pulizia quotidiana e la manutenzione, garantendo massime prestazioni e maggiore durata del motore.
- + Motore Digitale G-TRON di lunga durata da 120.000 giri/min.
- + Filtro laterale e griglia posteriore personalizzabili in diverse combinazioni di colori.
- + Aspirazione 3D con flusso d'aria a vortice a 120 km/h.
- + Intelligenza artificiale super avanzata per gestione intelligente della temperatura.
- + Azione battericida e sanificante certificata.
- + Funzione Smart Memory che tiene in memoria l'ultima configurazione utilizzata.
- + Studiato per il risparmio energetico: utilizza solo l'energia necessaria evitando qualsiasi spreco.
- + Tecnologia ionica: riduce l'effetto crespo e dona lucentezza.
- + Interfaccia LED con 12 impostazioni personalizzabili.
- + Design ergonomico e futuristico.
- + Ultraleggero, equilibrato e compatto: solo 290 grammi.
- + Rumore ridotto con frequenza di suono ottimizzata.
- + Blocco tasti e colpo d'aria fredda incassato per evitare cambi indesiderati.
- + Passacavo super flessibile con maggiore durata del cavo.
- + 4 bocchettoni inclusi per ogni tipo di capello/barba e 1 diffusore specifico.
- + Set di accessori esclusivi inclusi nella confezione.
- + Progettato, assemblato e collaudato in Italia.

The future is now

- + New design with optimised nozzle coupling system that increases and improves the outflow of air.
- + Triple protection filter with removable rear grill for easy daily cleaning and maintenance, ensuring maximum performance and longer motor life.
- + Long-life 120,000 rpm G-TRON digital motor.
- + Customisable side filter and rear grill in different colour combinations.
- + 3D vortex airflow intake at 120 km/h.
- + Super-advanced artificial intelligence for intelligent temperature management.
- + Certified bactericidal and sanitising action.
- + Smart Memory function that saves the last configuration used.
- + Designed to save energy: uses only the energy needed, avoiding any waste.
- + Ion technology: reduces frizz and makes hair shiny.
- + LED interface with 12 customisable settings.
- + Ergonomic and futuristic design.
- + Ultra-light, balanced and compact: only 290 grams.
- + Reduced noise with optimised sound frequency.
- + Button lock and recessed cold air blow to avoid undesired changes.
- + Super flexible cord strain relief with improved cable duration.
- + 4 nozzles included for each hair/beard type and 1 specific diffuser.
- + Set of exclusive accessories included.
- + Designed, assembled and tested in Italy.

Registered Design **W 1400-1600**
V~ 220-240



XCELL S



PLASMA

PLASMA TECHNOLOGY



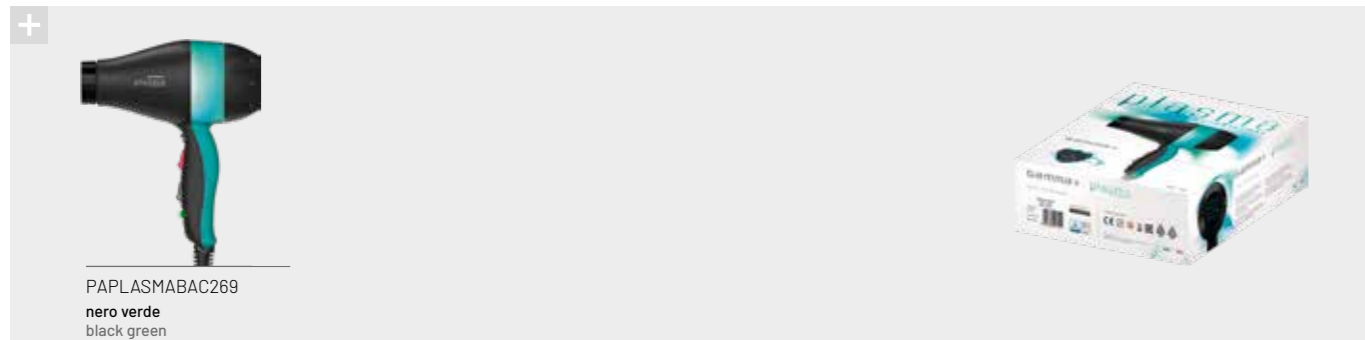
U Nato dalle stelle

- + Unico asciugacapelli al mondo con l'attivatore di Ossigeno Attivo: l'esclusiva lampada UV attiva l'aria trasformandola in ossigeno attivo. L'asciugatura diventa un trattamento di bellezza e benessere del capello.
- + L'ossigeno attivo interagisce con le molecole del colore favorendo una migliore stabilità e una maggiore durata della colorazione; agevola la chiusura delle cuticole rendendo più liscio e luminoso lo stelo e protegge la struttura interna del capello dagli agenti atmosferici e dal calore; il processo ossidativo indotto dall'ossigeno attivo, distrugge la capsula batterica e migliora il metabolismo della cute favorendone il naturale ripristino.
- + Il Generatore Ionico con interruttore on-off controlla l'emissione di ioni negativi in funzione del risultato che si desidera ottenere sui capelli. Quando è attivato (ION), il capello risulta più idratato, liscio e senza elettrostaticità. Escludendolo (O), aumentano volume e consistenza.
- + I vantaggi dell'ossigeno attivo sono stati testati scientificamente da Biomedical s.r.l. centro bio-medico di dermatologia e tricologia.

GB Born from the stars

- + The only hair dryer in the world with the Active Oxygen activator: the exclusive UV lamp activates the air turning it into active oxygen. The drying process becomes a beauty and well-being treatment for hair.
- + The active oxygen interacts with the hair colour molecules, promoting better stability and making the colour last longer; it facilitates the closure of the cuticle that makes the stem smoother and brighter and protects the internal structure of the hair from weathering and heat; the oxidative process induced by active oxygen, destroys the bacterial capsule and improves the metabolism of the scalp, promoting its natural recovery.
- + Ion generator with on-off switch that controls the emission of negative ions depending on the result you wish to obtain on the hair.
Switch set on ION: to obtain hydrated, smooth hair and without static electricity.
Switch set on O: to obtain volume and consistency.
- + Scientifically tested advantages: assessment test performed by Biomedical s.r.l. dermatology and trichology biomedical centre.

Patented Registered Design W 1700-2000 V~ 220-240



PAPLASMABAC269
nero verde
black green

PLASMA BACTERICIDAL



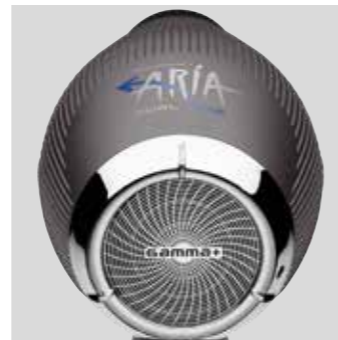
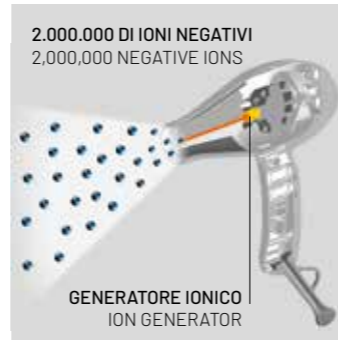
ARIA DUAL IONIC

DUAL IONIC TECHNOLOGY



Un vero concentrato di tecnologia italiana

- + Generatore Ionico con interruttore on-off che controlla l'emissione di ioni negativi in funzione del risultato che si desidera ottenere sui capelli.
Interruttore posizionato su ION: per ottenere un capello idratato, liscio e senza elettrostaticità.
Interruttore posizionato su O: per ottenere volume e consistenza.
- + Nano Silver Technology: griglia rivestita in Argento 999‰, rilascia nanoparticelle Ag+.
- + E.T.C. Technology: genera un'esclusiva pressione d'aria a spirale che asciuga i capelli anche in profondità.
- + Ultra Kinetic Motor: potente motore a lunga durata, pressione aria 108 m³/h.
- + Massima leggerezza: 390 g per facilitare lo styling e ridurre le sollecitazioni all'apparato muscolo scheletrico.
- + Silenzioso: meno stress acustico nel salone.
- + Alta temperatura dell'aria per domare anche i capelli più crespi.



A real concentrate of Italian technology

- + Ion generator with on-off switch that controls the emission of negative ions depending on the result you wish to obtain on the hair.
Switch set on ION: to obtain hydrated, smooth hair and without static electricity.
Switch set on O: to obtain volume and consistency.
- + Nano Silver Technology: grill coated in Silver 999‰, releases Ag+ nanoparticles.
- + E.T.C. Technology: penetrates deeper inside strands for a first of its kind, hyper-fast drying.
- + Ultra Kinetic Motor: powerful long-lasting motor, air pressure 108 m³/h.
- + Extremely lightweight: 390 g to facilitate styling and reduce stress on the musculoskeletal system.
- + Silent: less acoustic stress in the salon.
- + High air temperature to tame frizzy hair too.

Patented Registered Design
W 1850-2250
V~ 220-240



INTERRUTTORE GENERATORE IONICO
ION GENERATOR SWITCH



RELAX SILENT IONIC

IONIC TECHNOLOGY



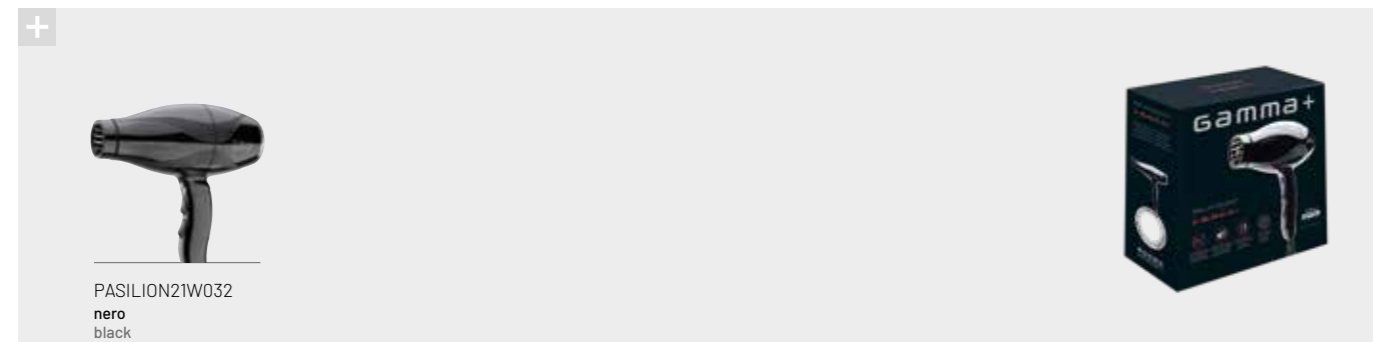
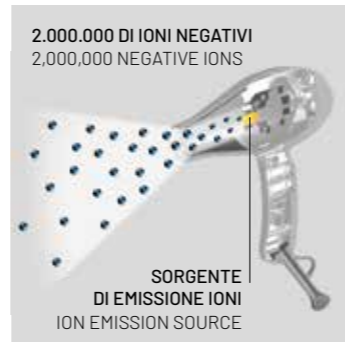
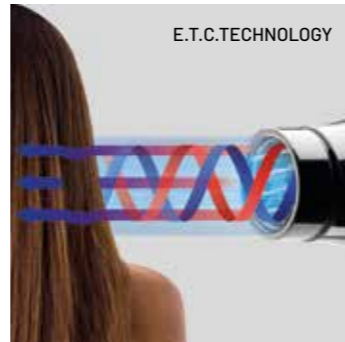
Il più silenzioso phon di Gamma+ con Generatore Ionico

- + Generatore ionico che emette ioni negativi: riduzione della carica elettrostatica.
- + Relax Silent Technology: meno stress acustico, più silenzio in salone.
- + Più leggero e bilanciato, meno stress alle articolazioni.
- + Emissioni elettromagnetiche ridotte del 92% rispetto ai fon tradizionali.
- + Alte prestazioni in portata d'aria, pressione e temperatura.
- + E.T.C. Technology: genera un'esclusiva pressione d'aria a spirale che asciuga i capelli anche in profondità.
- + Ecologico: scocca e confezione completamente riciclabili. Consumi contenuti 2100 W.
- + Nano Silver Technology: griglia rivestita in Argento 999 ‰ rilascia nanoparticelle Ag+.

The most silent, with Ionic Generator

- + Ionic generator: emits negative ions. Electrostatic charge reduction.
- + Relax Silent Technology: reduced acoustic stress, more silence in the hair salon.
- + Joints are less stressed, as it is lighter and balanced.
- + Electromagnetic pollution reduced by 92% compared to traditional hairdryers.
- + High-performance in air flow, pressure and temperature.
- + E.T.C. Technology: penetrates deeper inside strands for a first of its kind, hyper-fast drying.
- + Eco-friendly: case and packaging are completely recyclable. Consumption limited to 2100 W.
- + Nano Silver Technology: grill coated in Silver 999‰ releases Ag+ nanoparticles.

Patented W 1800-2100
Registered V~ 220-240
Design



RELAX SILENT IONIC



RELAX POWER 2750 WATT IONIC

IONIC TECHNOLOGY



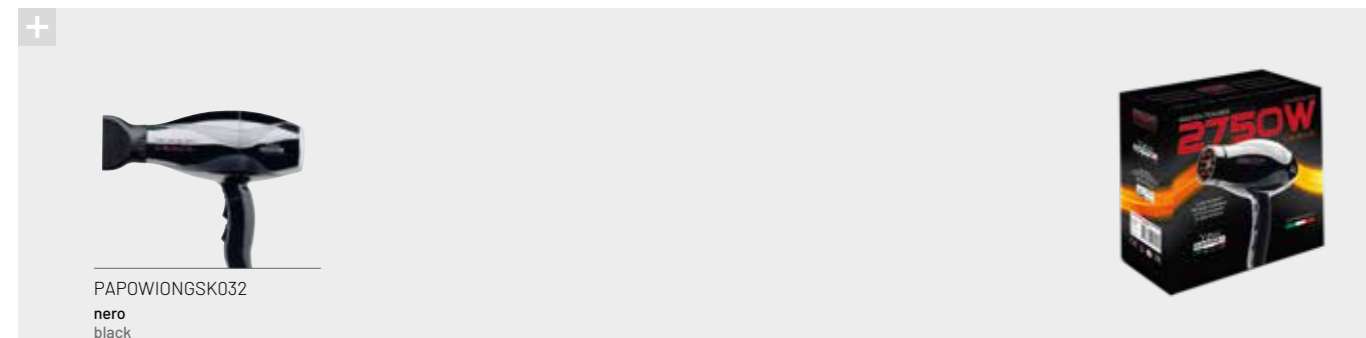
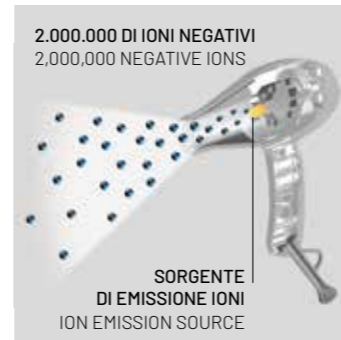
IT **La forza del silenzio.**
Alta potenza e massimo comfort

- + Il più potente asciugacapelli professionale: 2750 Watt.
- + Progetto e produzione "100% made in Italy".
- + Creato per lo styling dei capelli crespi e resistenti.
- + Ideale per i trattamenti alla cheratina.
- + Generatore ionico che emette ioni negativi: riduzione della carica elettrostatica.
- + Griglia rivestita in Tormalina: ionizza l'aria rendendo i capelli più vivi e brillanti.
- + 2 beccucci concentratori.
- + Spina Schuko.

GB **The power of silence.**
High power and maximum comfort

- + The most powerful professional hairdryer: 2750 Watt.
- + "100% Made in Italy" design and production.
- + Created for styling frizzy and resistant hair.
- + Ideal for keratin treatments.
- + Ionic generator: emits negative ions, electrostatic charge reduction.
- + Tourmaline-coated grid: it ionizes the air revitalizing hair and making it shinier.
- + 2 Nozzles.
- + Schuko plug.

Patented Registered Design **W 2350-2750**
V~ 220-240



RELAX POWER 2750 WATT IONIC



E-T.C. LIGHT

EVOLUTION TURBO COMPRESSOR TECHNOLOGY



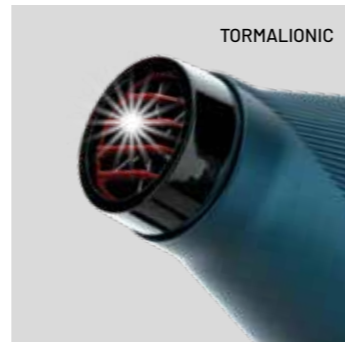
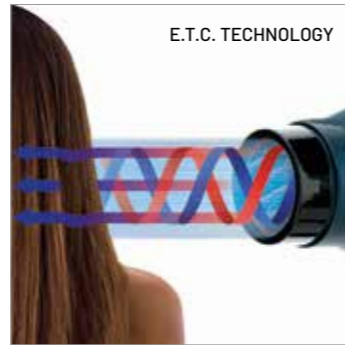
Il compatto leggero con la massima potenza

- + La gamma colori più completa.
- + Evolution Turbo Compressor Technology (E.T.C.) genera un'esclusiva pressione d'aria a spirale che asciuga i capelli non solo in superficie, ma penetra in profondità all'interno degli steli per una perfetta asciugatura iper-veloce.
- + Griglia rivestita in Tormalina: ionizza l'aria rendendo i capelli più vivi e brillanti.
- + Il compatto leggero di Gamma+: 430 g, lungo solo 18,5 cm.

Compact and lightweight with maximum power

- + The most complete range of colours.
- + Evolution Turbo Compressor Technology (E.T.C.) generates unique spiraling air pressure to dry beyond only the surface of hair. E.T.C. Technology penetrates deeper inside strands for a first of its kind, hyper-fast drying.
- + Tourmaline coated grill: ionizes the air revitalizing hair and making them more brilliant.
- + The Gamma+ compact lightweight model: 430 g, length only 18,5 cm.

Patented Registered Design **W 1800-2100**
V~ 220-240



VERNICE - Premium edition
VARNISH - Premium edition

| | | | | | | |
|-----------------------------------|-------------------------------------|--------------------------------|--|--|--|--|
| | | | | | | |
| PAETCLIGGSK232 viola violet | PAETCLIGGSK230 argento silver | PAETCLIGGSK234 rosa pink | PAETCLIGGSK242 nero opaco matt black | PAETCLIGGSK245 viola opaco matt violet | PAETCLIGGSK246 blu opaco matt blue | PAETCLIGGSK272 ottanio opaco matt teal |

NYLON

| | | | | | |
|---|--|--|---|---------|-------|
| | | | | | |
| PAETCLIGGSK032 nero london black london | PAETCLIGGSK074 rosso marrakech red marrakech | PAETCLIGGSK075 verde caraibi green caraibi sea | PAETCLIGGSK076 fucsia hollywood fuchsia hollywood | PREMIUM | NYLON |

E-T.C. LIGHT



I.E.S. LIGHT

INTELLIGENT ENERGY SAVING

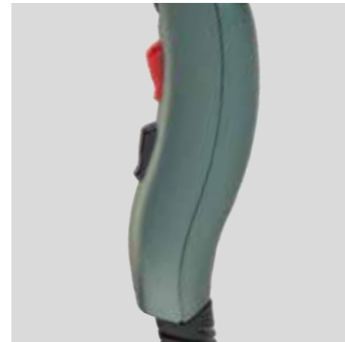


Il fon professionale veste i colori della natura

- + I.E.S. Light è il fon professionale a risparmio energetico intelligente.
- + Offre la stessa efficienza di asciugatura di un 2200W con consumo energetico dimezzato.
- + Studiato per far fronte all'aumento del costo dell'energia.
- + Disponibile in 2 nuovi colori.
- + Lo speciale bocchettone spargi aria è progettato per mantenere la temperatura ideale sul capello.
- + Grazie all'installazione di pannelli solari, Gamma+ riduce le emissioni di CO₂ di 1000 kg al giorno.

The professional hairdryer dresses the colors of nature

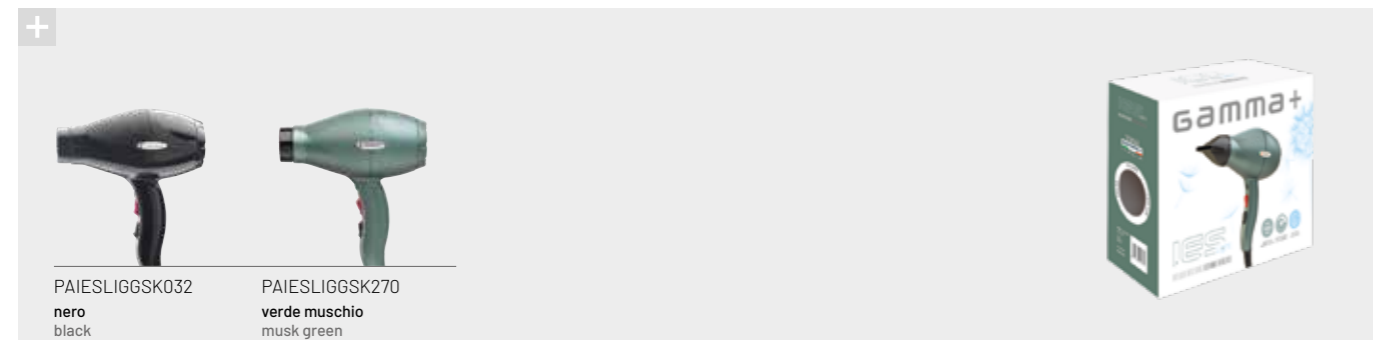
- + Gamma+ I.E.S. Light is the Intelligent Energy Saving professional hairdryer.
- + It gives you the same drying efficiency of a 2200 W with half energy consumption.
- + Designed to tackle the rising cost of energy.
- + Available in 2 new colors.
- + Special nozzle designed to maintain the ideal temperature on the hair.
- + Thanks to the installation of solar panels, Gamma+ reduces CO₂ emissions by 1000 kg per day.



NUOVO MOTORE PIÙ PERFORMANTE
NEW MOTOR HIGH-PERFORMANCE



Registered Design **W 1450**
V~ 220-240



BARBER PHON

SPECIAL BARBER SHOP

L'asciugatura nella tradizione dell'Alta Barberia Italiana

- + Phon professionale specifico per Barberia.
- + Asciugatura barba e baffi: livello di aria e temperatura studiati per l'asciugatura ideale, mantenendo l'idratazione naturale.
- + Asciugatura capelli: l'asciugatura perfetta dei capelli, che favorisce il finish professionale.
- + Canotto freddo: elimina il rischio di scottature.
- + Griglia rivestita in Tormalina: ionizza l'aria rendendo capelli, barba e baffi più vivi e brillanti.
- + Impugnatura ergonomica: ideale per l'asciugatura di barba e baffi.

The traditional drying of Italy's best barber shops

- + Professional hairdryer specifically designed for barbers.
- + Air flow level and temperature are designed to get the ideal drying of beard and moustache and keep their natural hydration.
- + Perfect hair drying. Professional finish.
- + Cold barrel: stylists can handle the hairdryer from the barrel without risk of burning.
- + Grill coated in Tourmaline: ionizes the air revitalizing hair, beard and moustache and making them more brilliant.
- + Ergonomic grip for beard and moustache drying.

Registered **W 1800-2000**
Design **V~ 220-240**

Asciugatura barba e baffi.
Beard and moustache drying.



Asciugatura capelli.
Hair drying.



5555

TURBO TORMALIONIC

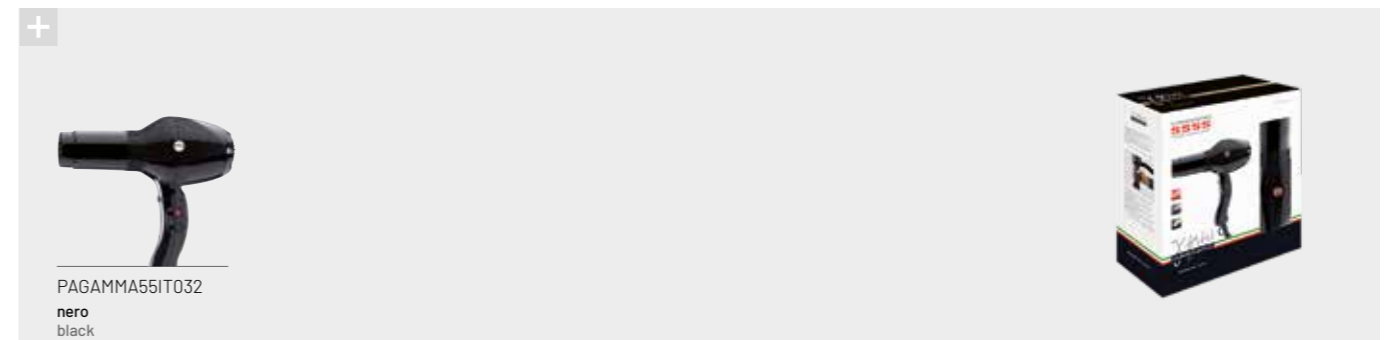
Super Calore per domare i capelli ribelli. Ideale per i trattamenti alla cheratina

- + Alta temperatura (179°C). Ideale anche per l'asciugatura nei trattamenti alla cheratina.
- + Resistenza a doppia onda: la temperatura rimane elevata su tutta l'area di uscita dell'aria.
- + Canotto freddo: elimina il rischio di scottature.
- + Beccuccio più stretto: per un vero "effetto stirante" anche sui capelli più difficili da domare.
- + Griglia rivestita in Tormalina: ionizza l'aria rendendo i capelli più vivi e brillanti.

Super heat to tame the wildest hair, ideal for Keratin treatments

- + High temperature (179°C). Ideal for drying during Keratin treatments.
- + Double waved heating element: constant high temperature of the air on all the way out area.
- + Cold barrel: stylists can handle the hairdryer from the barrel without risk of burning.
- + Ultra narrow nozzle: for a real "straightening effect" even on the most tough hair.
- + Grill coated in Tourmaline: ionizes the air revitalizing hair and making them more brilliant.

Registered **W 2000-2400**
Design **V~ 220-240**



ION CERAMIC S

IONIC TECHNOLOGY



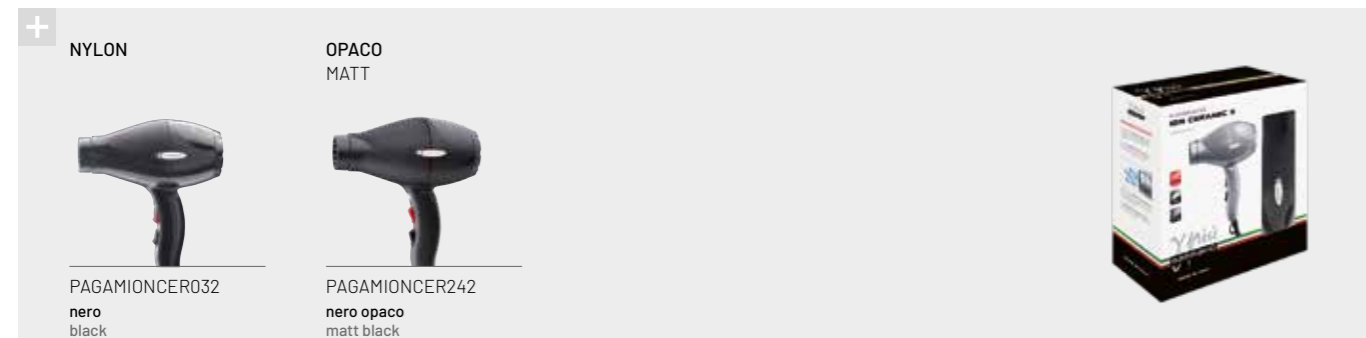
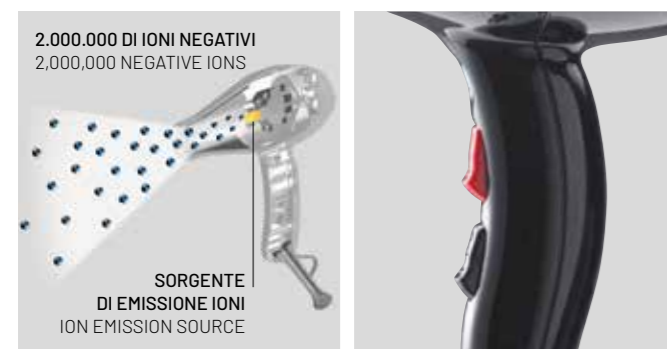
Il compatto ionico più potente

- + Generatore ionico di nuova concezione emette oltre 2.000.000 di ioni negativi al cm³.
- + Forte riduzione della carica elettrostatica.
- + Capello più idratato, brillante e luminoso.
- + Tempi di asciugatura ridotti.

The most powerful compact ionic hairdryer

- + Newly designed ionic generator: emits over 2.000.000 negative ions per cm³.
- + Strong electrostatic charge reduction.
- + Hair are more hydrated, brilliant and bright.
- + Less drying time.

Registered Design **W 2000-2300**
V~ 220-240



SINTECH

NANO SILVER TECHNOLOGY



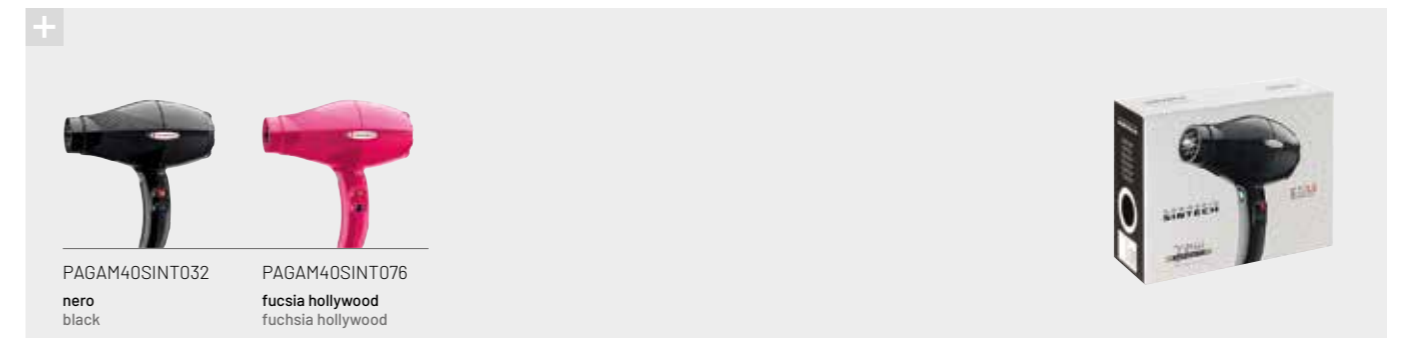
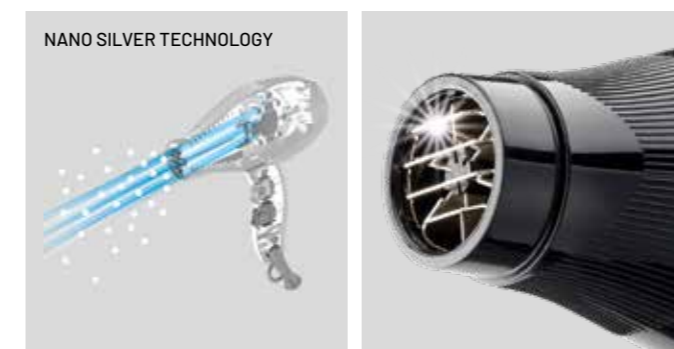
L'asciugatura rapida che igienizza il capello, grazie alla potenza e alle nano tecnologie

- + Griglia rivestita in Argento 999‰: grazie alle Nano Silver Tecnologie, rilascia nanoparticelle Ag+.
- + Pulsante aria fredda incassato che agevola la presa.
- + Impugnatura con tasti laterali arrotondati.
- + Bocchettone girevole con innesto a scatto.
- + Passacavo antirottura.

Quick drying that sanitises the hair, thanks to the power and nanotechnologies

- + Grill coated in Silver 999‰: thanks to the Nano Silver Technology, releases Ag+ nanoparticles.
- + The cold air shot is embedded for a more comfortable grip.
- + Grip with rounded side switches.
- + Rotating nozzle with clip coupling.
- + Cord strain relief preventing breaks.

Registered Design **W 2000-2300**
V~ 220-240



3500 POWER

TORMALIONIC



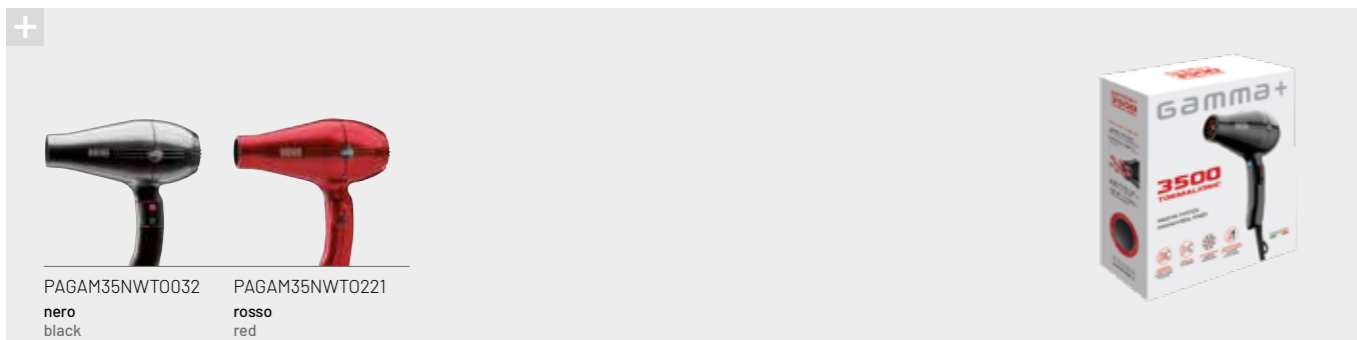
IT **2500 W**
La massima potenza nelle tue mani

- + Ultrapotente: massima portata e pressione d'aria.
- + La griglia rivestita in Tormalina favorisce la naturale ionizzazione dell'aria.
- + Capello più idratato, brillante e luminoso.

GB **2500 W**
Maximum power in your hands

- + Ultra powerful: maximum air flow and pressure.
- + The Tourmaline coated grill favours natural air ionizing.
- + Hair are more hydrated, brilliant and bright.

Registered Design **W 2100-2500**
V~ 220-240



PAGAM35NWT0032 **nero**
black

PAGAM35NWT0221 **rosso**
red



500 COMPACT LIGHT

TORMALIONIC



IT La leggerezza a portata di mano

- + Asciugacapelli leggero e compatto, non affatica l'apparato muscolo-scheletrico.
- + Prestazioni professionali ideali per l'uso intensivo.
- + E.T.C. Technology: genera un'esclusiva pressione d'aria a spirale che asciuga i capelli anche in profondità.
- + Griglia rivestita in Tormalina: ionizza l'aria rendendo i capelli più vivi e brillanti.

GB Lightness at your fingertips

- + Light and compact hairdryer, no stress for joints.
- + Professional performance, ideal for intensive use.
- + E.T.C. Technology: penetrates deeper inside strands for a first of its kind, hyper-fast drying.
- + Tourmaline-coated grid: it ionizes the air revitalizing hair and making it shinier.

Patented Registered Design **W 1800-2000**
V~ 220-240



PAGAMMA500C081 **blu oceano** ocean blue
PAGAMMA500C072 **rosa fluo** neon pink
PAGAMMA500C032 **nero** black

E-T.C. MINI

TORMALIONIC



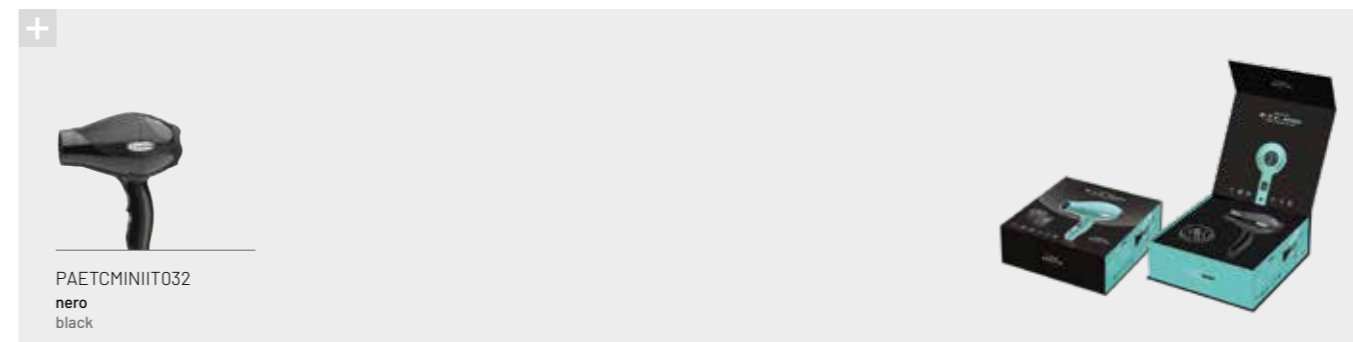
IT Tutta la potenza del phon professionale... in tasca

- + Asciugacapelli professionale pocket con le alte prestazioni della Serie E-T.C.
- + Le dimensioni ridotte e la scocca in Nylon rendono E-T.C. MINI leggero e resistente, ideale per viaggi e sport.
- + Bivoltaggio 110 - 240 Volt. Indispensabile per chi viaggia in tutto il mondo.
- + Griglia rivestita in Tormalina che elimina l'elettrostaticità dal capello mantenendolo naturalmente lucido e setoso.
- + Completo di beccuccio concentratore e mini-diffusore.
- + Filtro asportabile per pulizia.

GB All the power of a professional dryer in your pocket!

- + Professional pocket hair dryer featuring the high performance of Series E-T.C.
- + Its compact size and nylon body make E-T.C. MINI light and sturdy, perfect for travelling and sports.
- + Dual voltage 110 - 240 Volt. A must for travellers.
- + The tourmaline-coated grille eliminates static electricity from the hair, leaving it naturally shiny and silky.
- + Complete with narrow nozzle and mini-diffuser.
- + Removable filter for an easier cleaning.

W 1000-1200
V~ 110-240



PAETCMINIIT032 **nero** black

MINI 7005

TORMALIONIC



IT L'asciugacapelli piccolo ma potente, che ti segue ovunque

- + La scocca in Nylon lo rende resistente e sicuro, ideale per viaggi e sport.
- + Doppia velocità e temperatura.
- + Fornito con beccuccio concentratore e mini-diffusore.
- + Griglia rivestita in Tormalina: ionizza l'aria rendendo i capelli più vivi e brillanti.
- + Filtro asportabile per pulizia.

GB Compact, powerful and lightweight mini-dryer, that follows you everywhere you go

- + Its nylon body makes it resistant and ideal for travelling and sports.
- + Double speed and temperature.
- + With narrow nozzle and mini-diffuser.
- + Grill coated in Tourmaline: ionizes the air revitalizing hair and making them more brilliant.
- + Removable filter for an easier cleaning.

Registered Design **W 900-1100**
V~ 220-240



7005

TORMALIONIC

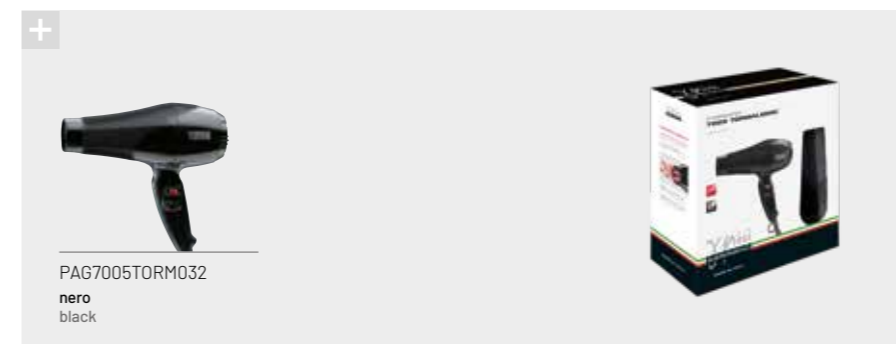


IT Potenza e design esclusivo

- + Ultrapotente: 2500 W con portata d'aria massima.
- + Tempi di asciugatura ridotti.
- + Griglia rivestita in Tormalina: ionizza l'aria, rende i capelli più vivi e brillanti.

GB Power and exclusive design

- + Ultra powerful: 2500 W with maximum air flow.
- + Less drying time.
- + Grill coated in Tourmaline: ionizes the air revitalizing hair and making them more brilliant.



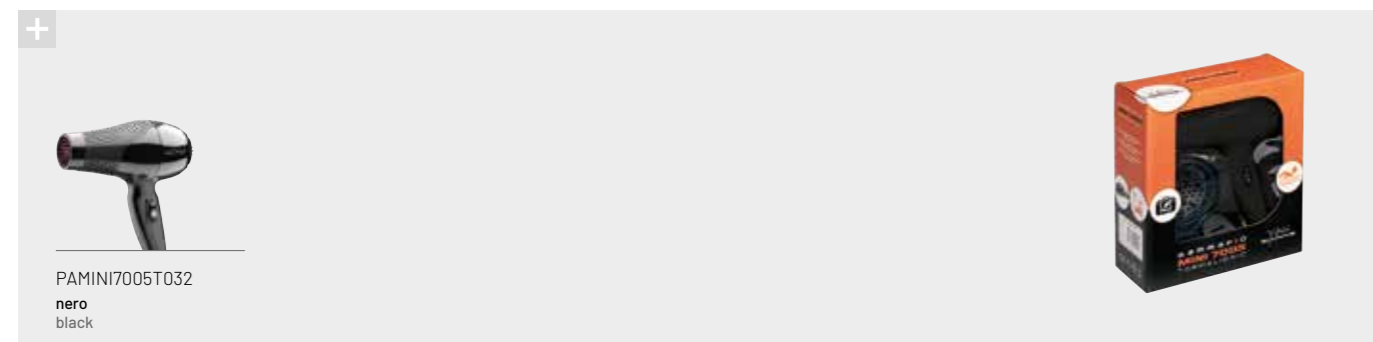
PAG7005TORM032
nero
black



Registered Design **W 2100-2500**
V~ 220-240



IDEALE PER
IDEAL FOR



PAMINI7005T032
nero
black

MEGA COSMO 2200

TORMALIONIC

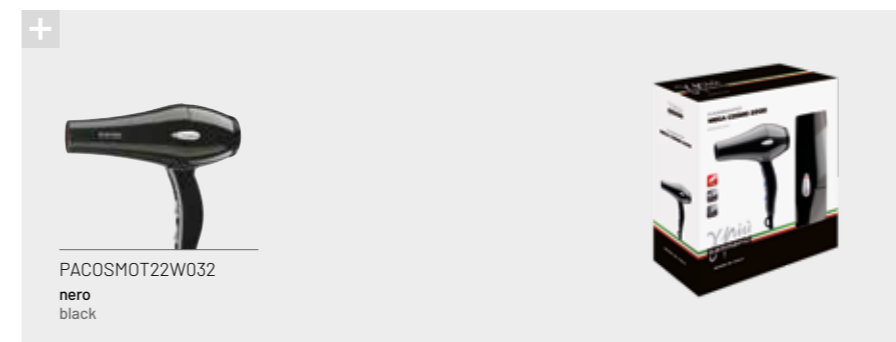


IT Il potente classico per lo styling

- + Silenzioso e maneggevole.
- + Griglia rivestita in Tormalina: ionizza l'aria, rende i capelli più vivi e brillanti.

GB The powerful classic for the styling

- + Quiet and easy to handle.
- + Grill coated in Tourmaline: ionizes the air revitalizing hair and making them more brilliant.



PACOSMOT22W032
nero
black



W 1900-2200
V~ 220-240

ESSENCE



Essenziale, ergonomico ed elegante

- + Alta temperatura.
- + Finitura lucido/opaco antiscivolo.
- + Colpo aria fredda.

Essential, ergonomic and elegant

- + High temperature.
- + Anti-sliding shiny/matt finish.
- + Cold air shot.



W 1800-2000
V~ 220-240



2001 R



L'asciugacapelli performante dal profilo unico

- + Impugnatura ergonomica.
- + Alta temperatura.
- + Finitura lucido/opaco antiscivolo.

The efficient hairdryer with the unique profile

- + Ergonomic grip.
- + High temperature.
- + Anti-sliding shiny/matt finish.



W 1900-2200
V~ 220-240



TURBOSTAR



L'accoppiata vincente: asciugacapelli + diffusore

- + Compreso nella confezione il diffusore con punte per volumizzare i capelli.
- + 2 temperature, 4 velocità.
- + Passacavo anti-rottura.

The winning combination: hairdryer + diffuser

- + Spikes diffuser to give volume to the hair.
- + 2 temperatures, 4 speed settings.
- + Anti-breakage cord strain relief.



W 1500-1800
V~ 220-240



L'ITALIANO



Un progetto tutto italiano per un phon con prestazioni professionali

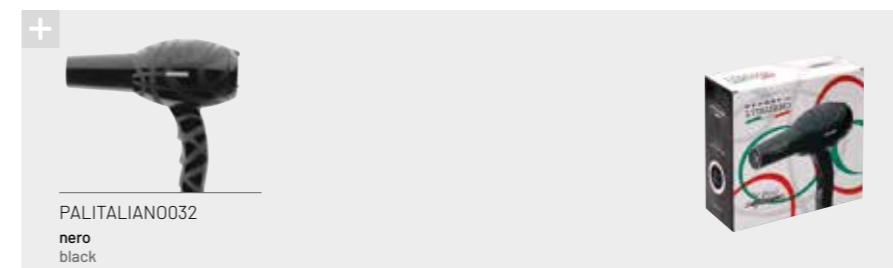
- + 2 velocità, 4 temperature.
- + Impugnatura ergonomica: riduce l'affaticamento.
- + Decorazione fotoincisa.
- + Progettazione, realizzazione e design italiano.

The Italian project for hairdryer with high class performance

- + 2 speed settings, 4 temperatures.
- + Ergonomic grip: no stress for joints.
- + Decoration with photoengraving.
- + Developed and designed in Italy.



Registered Design W 1700-2000
V~ 220-240



Dati tecnici generali asciugacapelli Hairdryers general technical data

| | XCELL S | PLASMA | ARIA DUAL IONIC | RELAX SILENT IONIC | RELAX POWER 2750W IONIC | E-T.C. LIGHT | I.E.S. LIGHT | BARBER PHON | 5555 | ION CERAMIC S | | SINTECH | 3500 POWER | 500 COMPACT LIGHT | E-T.C. MINI | MINI 7005 | 7005 | MEGA COSMO 2200 | ESSENCE | 2001 R | TURBOSTAR | L'ITALIANO | |
|------------------------|----------------------|----------------------|-------------------------------|------------------------|-------------------------|--|-----------------------------|-------------------------------|------------------------|------------------------|--|------------------------|-------------------------------|--------------------------|------------------------|----------------------|----------------------|------------------------|------------------------|------------------------|------------------------|--------------------------|---------|
| | | | | | | | | | | | | | | | | | | | | | | | |
| W | 1400-1600 | 1700-2000 | 1850-2250 | 1800-2100 | 2350-2750 | 1800-2100 | 1450 | 1800-2000 | 2000-2400 | 2000-2300 | | 2000-2300 | 2100-2500 | 1800-2000 | 1000-1200 | 900-1100 | 2100-2500 | 1900-2200 | 1800-2000 | 1900-2200 | 1500-1800 | 1700-2000 | |
| V- | 220-240 | 220-240 | 220-240 | 220-240 | 220-240 | 220-240 | 220-240 | 220-240 | 220-240 | 220-240 | | 220-240 | 220-240 | 220-240 | 110-240 | 220-240 | 220-240 | 220-240 | 220-240 | 220-240 | 220-240 | 220-240 | 220-240 |
| Hz | 50/60 | 50/60 | 50/60 | 50/60 | 50/60 | 50/60 | 50/60 | 50/60 | 50/60 | 50/60 | | 50/60 | 50/60 | 50/60 | 50/60 | 50/60 | 50/60 | 50/60 | 50/60 | 50/60 | 50/60 | 50/60 | 50/60 |
| Peso Weight | 290 g | 460 g | 390 g | 480 g | 570 g | 430 g | 430 g | 550 g | 550 g | 550 g | | 550 g | 560 g | 410 g | 200 g | 220 g | 540 g | 530 g | 520 g | 540 g | 530 g | 500 g | |
| Lunghezza Length | 190 mm | 190 mm | 194 mm | 212 mm | 212 mm | 185 mm | 185 mm | 223 mm | 223 mm | 185 mm | | 185 mm | 208 mm | 190 mm | 129 mm | 129 mm | 208 mm | 230 mm | 215 mm | 215 mm | 227 mm | 230 mm | |
| Portata aria Air flow | 25 lt/sec 90 m³/h | 25 lt/sec 90 m³/h | 30 lt/sec 108 m³/h | 23 lt/sec 82,8 m³/h | 25 lt/sec 90 m³/h | 26,5 lt/sec 95,4 m³/h | 28,5 lt/sec 102 m³/h | 26 lt/sec 93,6 m³/h | 26 lt/sec 93,6 m³/h | 27 lt/sec 97,2 m³/h | | 27 lt/sec 97,2 m³/h | 30 lt/sec 108 m³/h | 26,5 lt/sec 95,5 m³/h | 13 lt/sec 46,8 m³/h | 15 lt/sec 54 m³/h | 20 lt/sec 72 m³/h | 26 lt/sec 93,6 m³/h | 24 lt/sec 86,4 m³/h | 26 lt/sec 93,6 m³/h | 19,5 lt/sec 70 m³/h | 21,5 lt/sec 77,4 m³/h | |
| Pressione Pressure | 60 mbar | 25 mbar | 38 mbar | 46 mbar | 37 mbar | 34 mbar | 32 mbar | 32 mbar | 32 mbar | 30 mbar | | 30 mbar | 28 mbar | 33 mbar | 11 mbar | 10 mbar | 35 mbar | 28 mbar | 24 mbar | 30 mbar | 18,5 mbar | 23 mbar | |
| Rumorosità Noise level | 63,8 dB | 70 dB | 69 dB | 64 dB | 70 dB | 70 dB | 69 dB | 70 dB | 70 dB | 70 dB | | 70 dB | 70 dB | 68 dB | 70 dB | 72 dB | 70 dB | 69 dB | 69 dB | 70 dB | 69 dB | 69 dB | |
| Cavo Cord | 3 m | 3 m | 3 m | 3 m | 3 m | 3 m | 3 m | 3 m | 3 m | 3 m | | 3 m | 3 m | 3 m | 3 m | 3 m | 3 m | 3 m | 3 m | 3 m | 3 m | 3 m | |
| Finitura Finish | Vernice Varnish | Vernice Varnish | Vernice/ Nylon Varnish/ Nylon | Nylon | Nylon | Nylon/Vernice Opaco Nylon/Varnish Matt | Nylon/Vernice Nylon/Varnish | Vernice/ Nylon Varnish/ Nylon | Nylon | Vernice Varnish | | Nylon | Vernice/ Nylon Varnish/ Nylon | Nylon | Nylon | Nylon | Nylon | Nylon | Nylon | Nylon | Nylon | Nylon | Nylon |
| Codice Code | NA 4516 | NA 4020I MP | NA 4322I | NA 4121 MP | NA 4128 | NA 4021 MP | NA14 MP | NA 4220 | NA 4224 | NA 4023 | | NA 4023 | NA 3425 | NA 4020 MP | HD 1010 | HD 3513A | NA 4425/1 | NA 4422/2 | NA 4420/2 | NA 4422/3 | NA 1718 | NA 1820 | |



+ Tutti i prodotti presentati sono stati sottoposti ai più severi controlli e rispondono pienamente alle norme internazionali per la sicurezza.

+ All products listed in this catalogue have been tested according to the most severe quality control procedures and they fully comply with international safety standards.

Accessori per asciugacapelli Hairdryer accessories

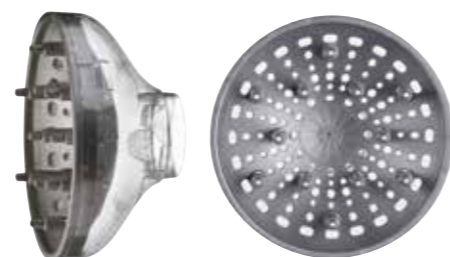
IT Diffusore Crystal

- + Per tutti i modelli escluso Gamma+ L'Italiano e Turbostar.

GB Diffuser Crystal

- + For all models except Gamma+ L'Italiano and Turbostar.

CRYSTAL
PDIFFD44CRY



IT Diffusore Compact New

- + Solo per modelli Gamma+ L'Italiano e Turbostar.

GB Diffusers Compact New

- + Only for the models Gamma+ L'Italiano and Turbostar.

COMPACT NEW Ø 42
PDIFFD42NEW



- + Per tutti i modelli escluso Gamma+ L'Italiano e Turbostar.

- + For all models except Gamma+ L'Italiano and Turbostar.

COMPACT NEW Ø 44
PDIFFD44NEW

IT Diffusori Universali

GB Universal Diffusers

LE CHIC DUE GRIGLIE
ADICHIC2GRI

LE CHIC SPUNTONI
ADICHICSPUN



IT Bocchettone con pettine

- + Attacco universale.
- + Pettine con 32 denti, lunghezza 42 mm.
- + Inserti di bloccaggio in silicone anti-scivolamento.
- + Ghiera in silicone anti-calore.
- + Costruito in materiale flessibile e resistente alle alte temperature.

GB Nozzle with comb

- + Universal fit.
- + Comb with 32 teeth, 42 mm long.
- + Internal silicone blockage system to prevent slippage.
- + Anti-heat silicone sleeve.
- + Made of flexible material and resistant to high temperatures.

NOZZLE COMB
PBONOZZCOMB



IT Bracciale magnetico

- + Bracciale in silicone autobloccante con piastra magnetica.
- + Trattiene mollette e forcine in metallo, è un valido aiuto per velocizzare il lavoro dell'hairstylist.

GB Magnetic bangle

- + Silicone bangle with magnetic plate.
- + It holds metal clips and pins becoming a valid assistant of the hairstylist.

MAGIC BANGLE
ABRAMAGNVIO
viola
violet
ABRAMAGNVER
verde
green
ABRAMAGNGIA
giallo
yellow
ABRAMAGNNER
nero
black
ABRAMAGNFUX
fuxia
fuchsia



IT Mantella

GB Cutting cape

AMANTELLANE





& SMOOTH STYLE

Piastre liscianti professionali Professional straighteners

| | | | |
|-----------------------|----|-------------------------------|----|
| DONNA+ | 40 | RAINBOW | 51 |
| DONNA+ KERATIN | 42 | KERATIN | 52 |
| VAPOR STYLER INFRARED | 44 | MINI RAINBOW | 52 |
| TWIN PRO | 46 | PERFECT KIT | 53 |
| KERATIN GLORY | 48 | FRISÉ S | 53 |
| ONE230 | 49 | DATI TECNICI / TECHNICAL DATA | 68 |
| EXTRA PRO TITANIUM | 50 | | |

DONNA+

SMART STYLING

IT Styling professionale intelligente. Progettata e prodotta in Italia

- + 3 regolazioni di calore per dare a ogni capello la giusta temperatura: 170 - 190 - 230 °C.
- + Tecnologia innovativa con circuito elettronico intelligente che controlla la temperatura 50 volte al secondo e la mantiene costante grazie alla grande reattività della piastra, per ottenere il liscio in una sola passata.
- + Matrici in ceramica arricchite con polvere di diamante per donare lucentezza ai capelli.
- + Safety Sleep Mode: autospegnimento di sicurezza dopo 30 min. di non utilizzo.
- + Cavo di alimentazione in gomma, resistente alle alte temperature (fino a 300 °C).
- + Voltaggio universale 100-240 V: il microchip interno riconosce automaticamente il voltaggio.
- + Elegante pochette anticalore.

GB A smart professional flat iron. Designed and made in Italy

- + 3 heat adjustments provide the right temperature for any hair type: 170 - 190 - 230 °C.
- + Innovative smart circuit: it controls temperature 50 times a second, delivering fast heat recovery and great heat stability, to smooth hair in one stroke.
- + Ceramic plates enriched with diamond powder deliver shiny hair.
- + Safety feature: the flat iron automatically shuts down after 30 minutes of inactivity.
- + Rubber power cable, resistant to high temperatures (up to 300°C).
- + Universal voltage 100-240 V: the internal microchip automatically recognizes the voltage.
- + Elegant heat-resistant clutch bag.

MADE IN ITALY Registered Design °C 170° 190° 230° W 40 V- 100-240



DONNA+



DONNA+ KERATIN

SMART STYLING



IT La piastra ideale per i trattamenti liscianti alla Cheratina

- + Massima temperatura: 240°C, ideale per i trattamenti liscianti alla Cheratina, regolabile anche a 210 e 190 °C.
- + Matrici in ceramica con polvere di diamante.
- + Tecnologia innovativa con circuito elettronico intelligente che controlla la temperatura 50 volte al secondo e la mantiene costante grazie alla grande reattività della piastra.
- + Scocca arrotondata e matrici smussate per lisciare fino alla radice e per creare boccoli e ondulazioni.
- + Voltaggio universale 100-240 V.

GB This flat iron is ideal for keratin hair straightening treatments

- + Maximum temperature is 240°C and it is ideal for keratin hair straightening treatments. There are 2 other heat adjustments: 210°C and 190°C.
- + 1" ceramic plates enriched with diamond powder.
- + Innovative smart circuit: it controls temperature 50 times a second, delivering fast heat recovery and great heat stability.
- + Rounded housing and plates to straighten hair to the roots, curl hair and create waves easily.
- + Universal voltage 100-240 V.



MADE IN ITALY Registered Design °C 190° 210° 240° W 40 V- 100-240



DONNA+ KERATIN



VAPOR STYLER INFRARED

ANTISTATIC & INFRARED TECHNOLOGY



IT Piastra lisciante con vapore e Infrarossi: liscia e protegge

- + Piastra professionale ad alta temperatura con emissione di Vapore e tecnologia a infrarossi: favorisce la penetrazione del calore nel massimo rispetto del capello e assicura capelli setosi, luminosi ed elastici.
- + Lisciatura perfetta e mosso definito grazie al profilo arrotondato delle piastre ad alta scorrevolezza in ceramica.
- + La temperatura è regolabile da 120 °C a 230 °C per una piega personalizzata in base ad ogni tipologia di capello.
- + Ampio display digitale con indicazione della temperatura e dello stato del serbatoio dell'acqua.
- + Chiusura di sicurezza e passacavo rotante 360°.
- + Voltaggio universale 100-240 V.

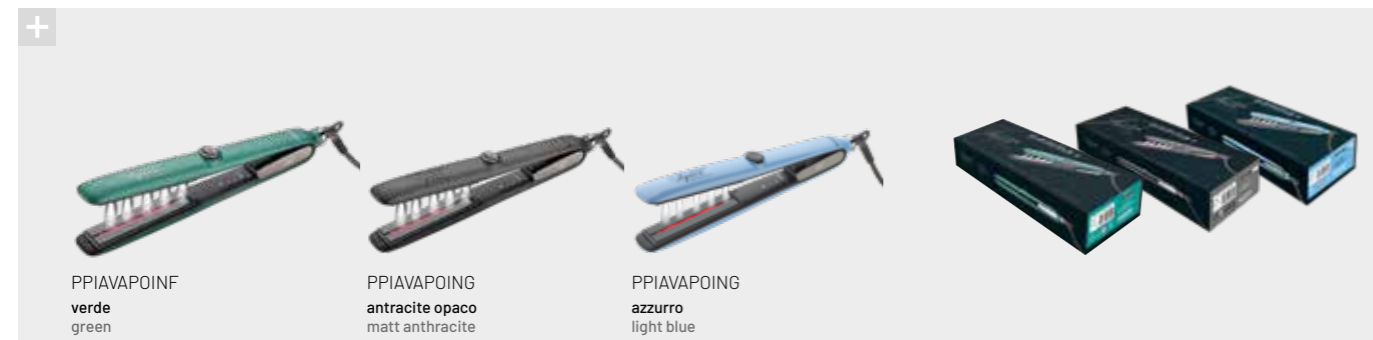
GB Steam and Infrared hair straightener: smoothes and protects

- + High-temperature steam infrared hair straightener. Steam & infrared technology favors heat penetration while respecting hair health to guarantee shiny and silky hair.
- + Ceramic plates glide through hair and achieve a perfect smooth finish while the rounded edges help you get a wavy look.
- + Temperature is adjustable from 120 °C to 230 °C to guarantee the right temperature for any hair type.
- + Its digital display clearly indicates temperature and water tank level.
- + 360° swivel cord and locking mechanism.
- + Universal voltage: 100-240V.

°C 120° + 230°
W 85
V- 100-240



VAPOR
STYLER INFRARED



PPIAVALPOINF
verde
green

PPIAVALPOING
antracite opaco
matt anthracite

PPIAVALPOING
azzurro
light blue

TWIN PRO

DOUBLE PLATE SYSTEM



IT Riduzione dei tempi con il potere della doppia stiratura

- + Doppia piastra: sistema "Double Plates" che dimezza i tempi di stiratura e garantisce una lisciatura perfetta al primo passaggio. Ideale per capelli afro.
- + Quattro matrici ammortizzate in CERAMICA-TORMALINA ad alta scorrevolezza: trasferimento di calore uniforme e styling più rapido. Capelli protetti e lisci come la seta.
- + Display led: ampio display digitale con indicazione della temperatura.
- + Temperatura regolabile da 130 a 230 °C per garantire uno styling adatto a tutti i tipi di capello.
- + Safety Sleep Mode: autospegnimento di sicurezza dopo 60 minuti di inutilizzo.
- + Cavo professionale di alimentazione in gomma, resistente alle alte temperature e passacavo rotante a 360°.
- + Blocco chiusura: pulsante per blocco in posizione chiusa.



EN Reduce the smoothing time with the power of the double plate system

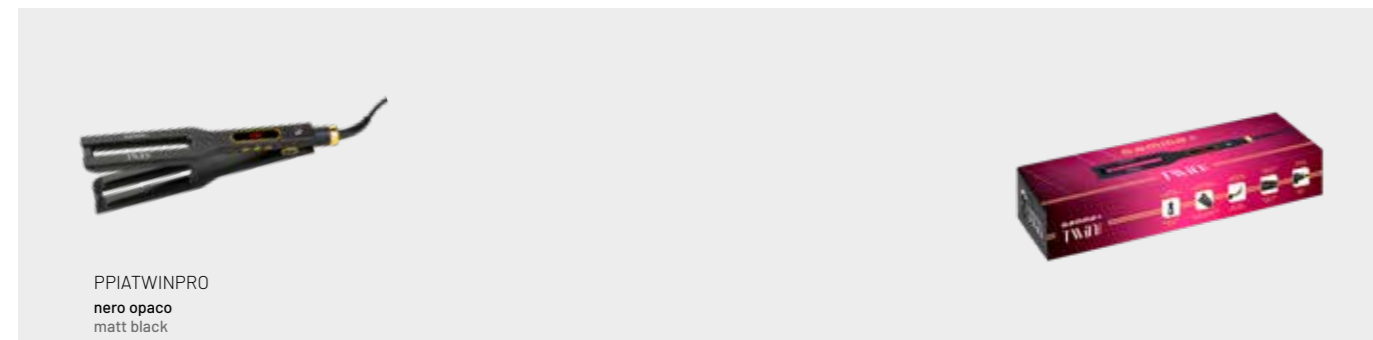
- + Double plates: double plate system halves the smoothing time. Sleek hair in one pass. Ideal for Afro hair.
- + 4 ceramic-tourmaline floating plates: even heat transfer for faster styling, less damage and silky-smooth hair.
- + Led display: led display showing temperature level.
- + 6 heat settings: temperature is adjustable from 130°C up to 230°C. Great for all hair types.
- + Safety sleep mode: 1-hour auto shut-off.
- + Professional cord: power cord with heat-resistant rubber sheath. 360° rotating cord strain relief.
- + Safety lock: locks the straightener and keeps it closed.

°C 130° ÷ 230°

W 70

V- 220-240

TWIN PRO



PPIATWINPRO
nero opaco
matt black

KERATIN GLORY

CHERATIN TREATMENTS



IT **Eleganza italiana. Perfetta per i trattamenti alla Cheratina**

- + Massima temperatura 230°C. Ideale per i trattamenti alla Cheratina.
- + 6 livelli di temperatura da 140° a 230 °C.
- + Matrici ammortizzate in ceramica arricchita con polvere di Tormalina.
- + Ampia superficie lisciante: oltre 34 cm².
- + Bordo arrotondato per lisciare fino alla radice e creare boccoli e ondulazioni.
- + Circuito elettronico evoluto per una massima temperatura istantanea.
- + Auto-spegnimento di sicurezza dopo 60 minuti di inutilizzo.



GB **Italian design. Ideal for Keratin hair straightening treatments.**

- + Maximum temperature 230°C. Ideal for keratin hair straightening treatments.
- + 6 heat adjustments from 140°C to 230°C.
- + Floating ceramic plates enriched with Tourmaline powder.
- + Over 34 cm² of straightening surface.
- + Rounded housing and plates straighten hair to the roots, curl hair create waves easily.
- + Immediate maximum temperature thanks to the advanced electronic circuit.
- + Automatic shutdown after 60 minutes of non-use.

MADE IN ITALY Registered Design °C 140° ÷ 230° W 60 V- 220-240



ONE230

SERACITE DIGITAL CONTROL



IT **La stiratura oltre la perfezione**

- + Matrici ammortizzate in Seracite: massima scorrevolezza, protegge e dona lucentezza e setosità ai capelli.
- + Cavo in tessuto anticalore ad alta scorrevolezza a contatto coi tessuti.
- + Temperatura con impostazione digitale su 3 livelli: 190, 210 e 230°C.
- + Ideale anche per boccoli e onde.



GB **Straightening beyond perfection**

- + Floating plates coated in Seracite: the straightener guarantees the best smoothing ever, and makes hair shiny.
- + Power cable made of anti-heat fabric, sliding smoothly when in contact with fabrics.
- + State-of-the-art electronics, immediate heating with three-level temperature control: 190, 210, 230°C.
- + Ideal shape for ringlets and curls.

Registered Design °C 190° 210° 230° W 30 V- 220-240



EXTRA PRO TITANIUM

TITANIUM

Lo styling al Titanio per ogni esigenza

- + Piastra professionale ad alta temperatura con controllo elettronico o funzione on-off.
- + Matrici ammortizzate rivestite in Titanium: eccezionale scorrevolezza, apporta lucentezza e setosità ai capelli.
- + Versione Digital Control: temperatura massima di 230°C con regolazione a step e display LCD, matrici 25,5x89 mm.
- + Versione XL Digital Control: grande superficie stirante 42x89 mm e display LCD con indicazione della temperatura impostata.
- + Versione Frisé: ideale per volumizzare i capelli.

Titanium styling for all needs

- + Professional high temperature hair straightener with electronic control or on-off function.
- + Floating plates coated with Titanium: maximum fluidity. Hair gets shiny and silky.
- + Digital Control version: maximum temperature 230°C. Adjustable temperature. LCD display indicates temperature. 25.5x89 mm plates.
- + XL Digital Control version: large 42x89 mm straightening surface and LCD with indication of the temperature set.
- + Frisé version: ideal for volumizing hair.

Registered Design °C 150° - 230° W 50 - ON-OFF W 30
V- 220-240 - ON-OFF V - 100-240



DIGITAL

XL DIGITAL

FRISÉ



DIGITAL CONTROL
PEXPRLCDTI
titanium



XL DIGITAL CONTROL
PEXPRLTIT
XL digital control



FRISÉ
PEXPFRISE
nero
black



RAINBOW

ANTISTATIC



discover more

Mai più capelli elettrizzati!

- + Piastra lisciante con matrici ammortizzate.
- + Finitura antistatica Rainbow che elimina l'elettrostaticità dei capelli.
- + Alta temperatura (230°C).
- + Controllo elettronico della temperatura.
- + Pulsante per blocco in posizione chiusa.

No more Fly-Away Hair!

- + Straightener with floating plates.
- + Antistatic Rainbow finish that eliminates the fly-away effect on hair.
- + High temperature (230°C).
- + Electronic control temperature.
- + Locking button for the closed position.

°C 140° ÷ 230° W 43
V- 100-240



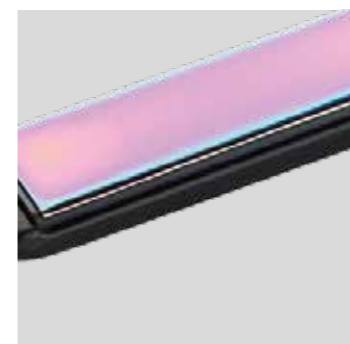
PPIARAINBIT032
nero
black



PPIARAINBIT072
rosa
pink



PPIARAINBIT042
azzurro
sky-blue



KERATIN

TITANIUM 230°C

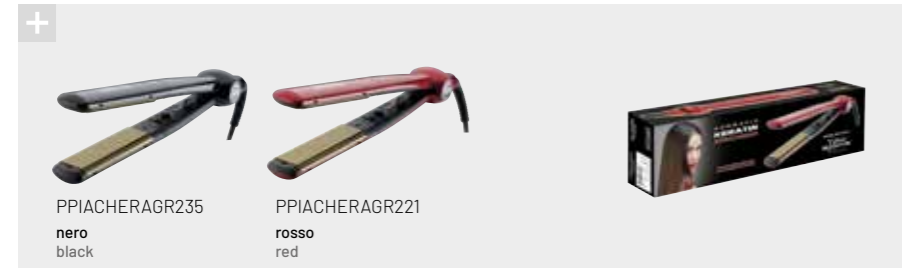


IT **Creata per i trattamenti alla cheratina**

- + Matrici ammortizzate a riscaldamento rapido e rivestimento Titan, ideale per trattamenti alla Keratina.
- + Alta temperatura (230°C).
- + Controllo elettronico della temperatura.
- + Con gusci di protezione anticalore.

GB **Created for Keratin treatments**

- + Quick heating floating plates with Titan coating, ideal for a perfect performance of Keratin treatments.
- + High temperature (230°C).
- + Electronic temperature control.
- + Heat protection with comb.



MADE IN ITALY

Registered °C 150° ÷ 230° W 50
Design V~ 220-240

MINI RAINBOW

ANTISTATIC

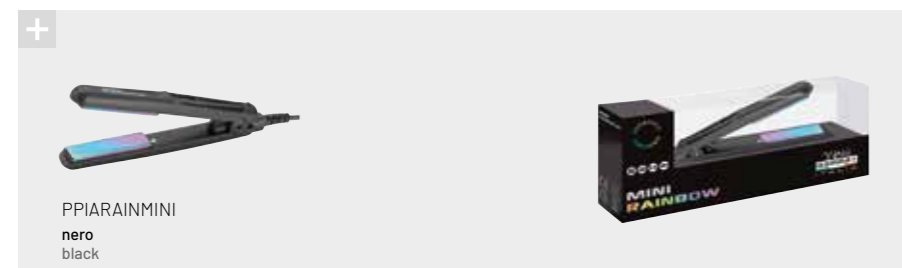


IT **La piccola piastra professionale da viaggio**

- + Mini-piastra con matrici ammortizzate.
- + Finitura antistatica Rainbow che elimina l'elettrostaticità dei capelli.
- + Interruttore on-off con led.
- + Bivoltaggio: ideale per i viaggi.
- + Blocco per chiusura di sicurezza.

GB **The small professional travel-size hair straightener**

- + Mini-hair straightener with floating plates.
- + Antistatic Rainbow finish that eliminates the fly-away effect on hair.
- + On-off switch with LED.
- + Dual Voltage: ideal for travels.
- + Safety closure lock.



IDEALE PER
IDEAL FOR

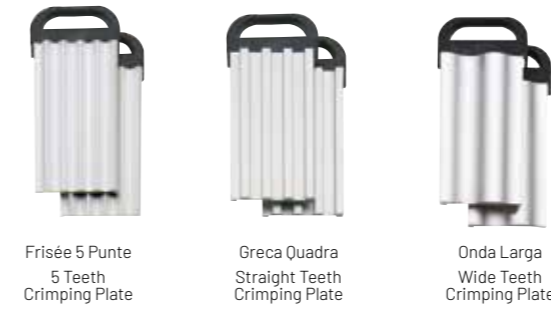


°C 200° W 20 - 25
V~ 100 - 240

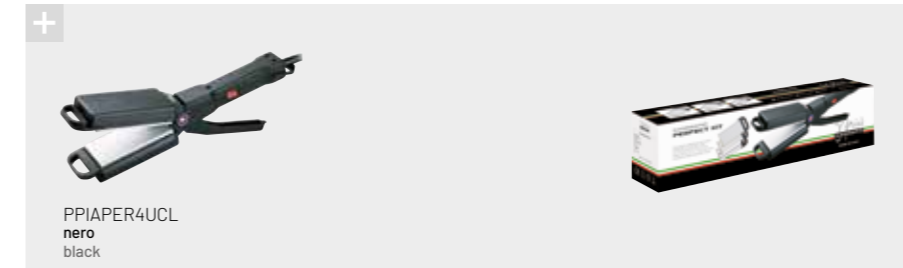
PERFECT KIT



IT **Matrici intercambiabili per liberare la vostra creatività**



GB **Interchangeable plates to free your creativity**



MADE IN ITALY

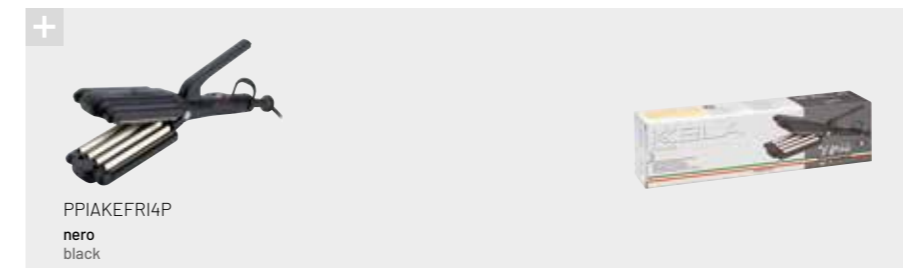
°C 200° W 50
V~ 100-240

FRISÉ S



IT **Il frisè classico che non passa mai di moda**

GB **The classic frisè that never goes out of style**



MADE IN ITALY

°C 200° W 50
V~ 100-240



& CURL WAVE

Ferri arricciacapelli professionali Professional curling irons

| | | | |
|---------------------|----|-------------------------------|----|
| ROSEBUD | 56 | IRON RAINBOW LINE | 64 |
| KORNER XL RAINBOW | 58 | ONDADIVA RAINBOW | 65 |
| IRON GOLD LINE | 60 | IRON T&C LINE | 66 |
| HOT BRUSH | 62 | DATI TECNICI / TECHNICAL DATA | 68 |
| IRON BUBBLE RAINBOW | 63 | | |

ROSEBUD

REVOLUTIONARY STYLER



L'arricciatore rivoluzionario: 2 funzioni in un unico strumento

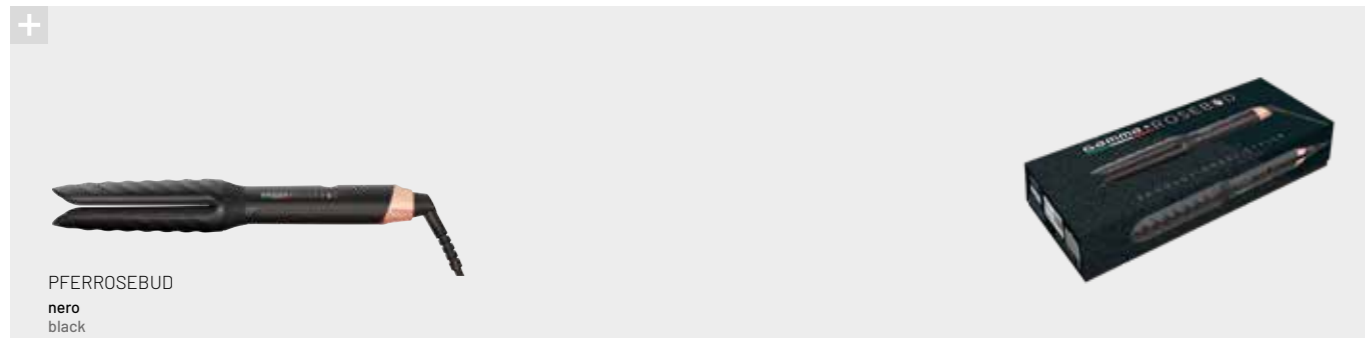
- + Per creare ricci e onde e lisciare con la massima facilità.
- + 4 regolazioni di temperatura: 160 - 180 - 200 - 220 °C.
- + Piastre in ceramica arricchite con polvere di diamante.
- + Design con guida per creare onde e ricci naturali.
- + Grip gommato anti-scivolo.
- + Rivestimento esterno anti-scottatura.
- + Cavo rotante per arricciare in libertà.



The revolutionary curler: 2 functions in one instrument

- + To create curls and waves and to straighten hair in the easiest way possible.
- + 4 temperature adjustments: 160 - 180 - 200 - 220 °C.
- + Ceramic plates enriched with diamond powder.
- + Design with guide to create natural waves and curls.
- + Non-slip rubber grip.
- + No-burn coating.
- + Revolving bar cable to curl freely.

°C 160° ÷ 220° W 25
V- 100-240



PFERROSEBUD
nero
black

ROSEBUD



KORNER XL RAINBOW

ANTISTATIC



Lo strumento insostituibile per l'esclusiva onda di tendenza

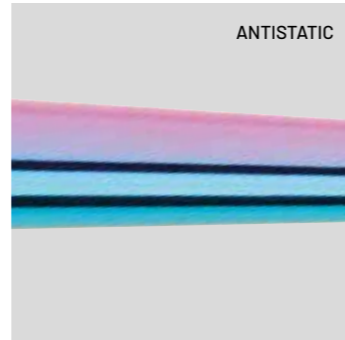
- + Riscaldamento rapido con impostazione digitale della temperatura su 4 livelli: 230, 210, 190, 170°C.
- + Finitura antistatica Rainbow, riduce l'elettrostaticità del capello.
- + L'esclusiva forma conica rovesciata e la lunghezza consentono di ottenere un ricciolo particolare: più volume alla radice, onda più morbida verso le punte. Ideale per capelli lunghi.
- + Impugnatura ergonomica per ridurre l'affaticamento dell'apparato muscolo-scheletrico.
- + Autospegnimento dopo 60' (SAFETY SLEEP MODE).



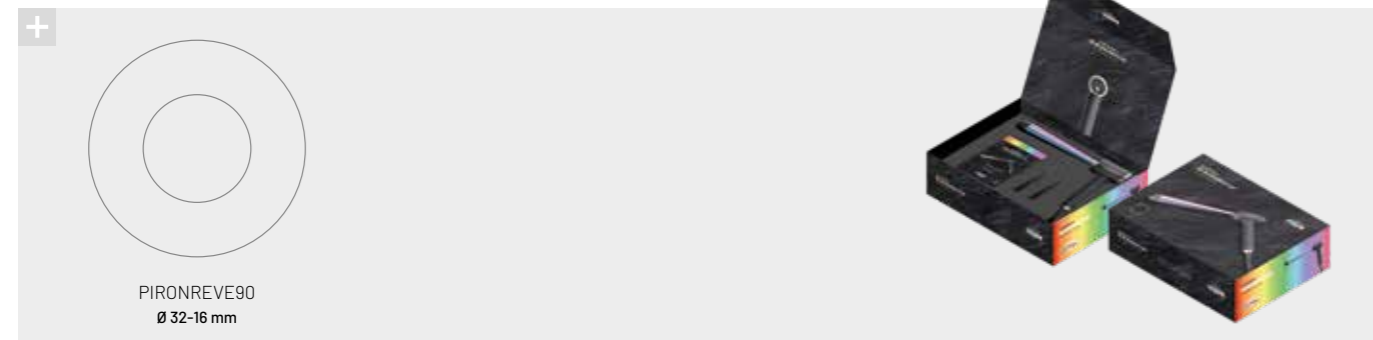
The irreplaceable tool for exclusive trendy waves

- + Quick heating. 4 heat adjustments: 230, 210, 190, 170°C.
- + Antistatic Rainbow finishing to reduce the electrostatic effect on hair.
- + The exclusive inverted conical shape and the length allow you to obtain special curls: more volume at the roots, softer waves towards the ends. Ideal for long hair.
- + Ergonomic grip to prevent musculoskeletal disorders.
- + SAFETY SLEEP MODE: the iron automatically shuts down after 60'.

ANTISTATIC



°C 170° + 230° W 30
V- 100-240



PIRONREVE90
Ø 32-16 mm

KORNER XL RAINBOW



IRON GOLD LINE

GOLD ANTISTATIC

IT IRON CLIP XL GOLD

- + Finitura antistatica: riduce l'elettrostaticità del capello.
- + Riscaldamento rapido con impostazione continua della temperatura da 120° a 230°C e Led che segnala il raggiungimento della temperatura impostata.
- + Disponibile in due diametri: 25 e 32 mm.
- + Puntale anticalore per una presa sicura.

GB IRON CLIP XL GOLD

- + Antistatic finish to reduce frizz.
- + Multi setting heat control. Temperature range: 120° - 230°C. Quick heating! Temperature indicator light.
- + Available in 2 sizes: 25 and 32 mm diameter.
- + Cool tip for a safe grip.

°C 120° + 230° W 30
V- 220-240

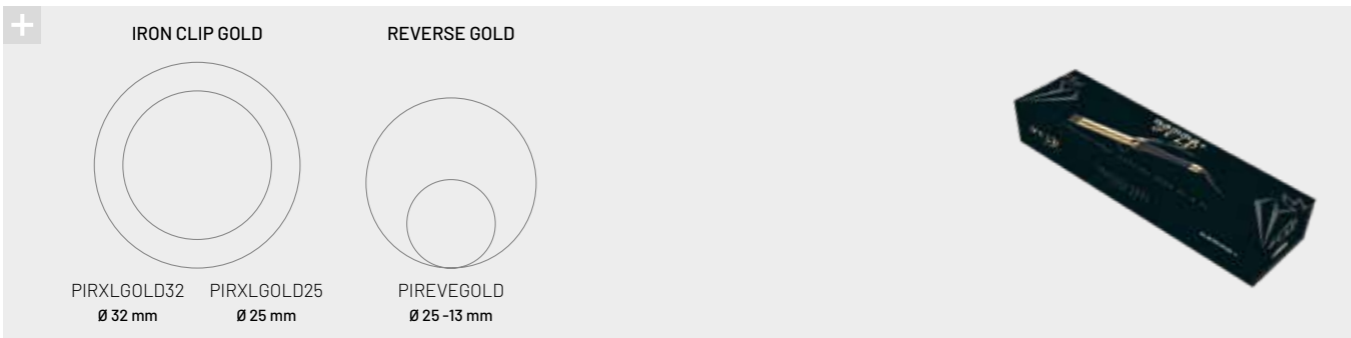
IT REVERSE GOLD

- + Finitura oro 24 kt.
- + Finitura antistatica riduce l'elettrostaticità del capello.
- + Passacavo girevole per arricciare in libertà e interruttore luminoso.

GB REVERSE GOLD

- + Gold 24 kt finishing.
- + Antistatic finishing to reduce the electrostatic effect on hair.
- + Revolving cord strain relief to curl freely and luminous switch.

°C 220° W 31
V- 100-240



IRON CLIP XL GOLD



REVERSE GOLD

HOT BRUSH

CERAMIC



Capelli lisci e setosi in pochi minuti

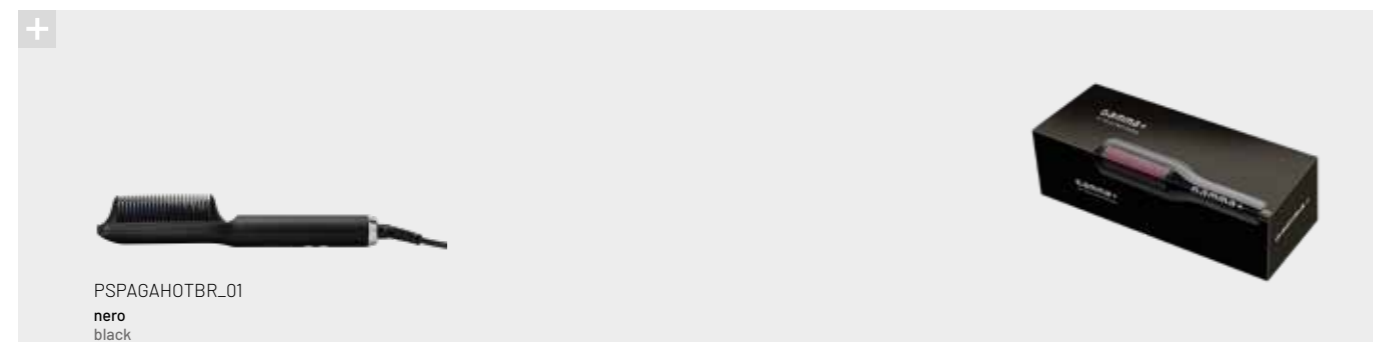
- + Spazzola termica lisciante dotata di lamelle in Ceramica e Tourmalina che consentono una distribuzione uniforme del calore e un'ottima scorrevolezza della spazzola, rendendo il capello lucido e setoso in pochi minuti.
- + Elimina l'effetto crespo levigando il capello.
- + Lavora alla radice senza scottare la cute grazie ad una schermatura protettiva.
- + L'ampia superficie riscaldata riduce notevolmente i tempi di lisciatura. Bastano poche e semplici passate per risultati ottimali.
- + La temperatura è regolabile da 80 °C a 220 °C.
- + Passacavo girevole a 360°.
- + Autospegnimento dopo 30 minuti.



Silky & shiny hair in a few minutes

- + Thermal brush with ceramic & tourmaline coated fins allowing an even heat distribution and an excellent smoothing. Hair is silky and shiny in a few minutes.
- + It eliminates frizz.
- + It allows closer to root heating without burning.
- + Large heated surface to significantly reduce smoothing time. Excellent results in a few passes.
- + Temperature is adjustable from 80 °C to 220 °C.
- + 360°-degree swivel for comfortable use.
- + Auto Shut-off 30 mins.

°C 80° ÷ 220° W 85
V- 220-240



PSPAGAHOTBR_01
nero
black

IRON BUBBLE RAINBOW

ANTISTATIC



Il ferro antistatico per boccoli perfetti

- + Finitura antistatica riduce l'elettrostaticità del capello.
- + Due diversi diametri: 25 mm e 33 mm.
- + Spire ben separate per ottenere boccoli regolari.
- + Puntale anticalore per una presa più sicura.
- + Passacavo rotante.
- + Interruttore luminoso.
- + Impugnatura ergonomica anti-scivolo.

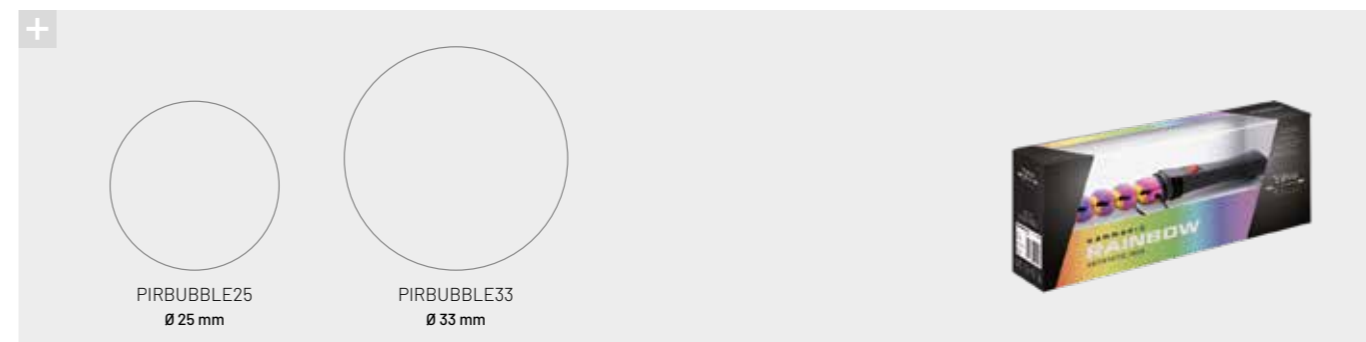


Antistatic curling iron for perfect curls

- + Antistatic finishing to reduce the electrostatic effect on hair.
- + Two different diameters: 25 mm e 33 mm.
- + Realize regular curls with well defined ringlets.
- + Anti-burning end for a safer grip.
- + Rotating cord strain relief.
- + Luminous switch.
- + Ergonomic anti sliding handle.

Registered Design °C 200° W 25-30
V- 100-240

Registered Design °C 200° W 28-31
V- 100-240



PIRBUBBLE25
Ø 25 mm

PIRBUBBLE33
Ø 33 mm

IRON RAINBOW LINE

ANTISTATIC



La linea più completa di ferri professionali antistatici

- + Finitura antistatica riduce l'elettrostaticità del capello.
- + Passacavo girevole per arricciare in libertà.
- + Ampia gamma di forme e diametri per ogni esigenza di arricciatura.
- + Interruttore luminoso.
- + Impugnatura ergonomica anti-scivolo.

The most complete line of antistatic curling irons

- + Antistatic finishing to reduce the electrostatic effect on hair.
- + Revolving cord strain relief to curl freely.
- + Complete range of shapes and diameters to create a variety of curl types.
- + Luminous switch.
- + Ergonomic anti sliding handle.

Registered Design °C 200° W 31 / 38 V- 100-240



| | | | |
|---|----------------------------------|--------------------------------|--|
| + | KONIC RAINBOW | REVERSE RAINBOW | |
| | | | |
| | PIKONICT13_01 Ø 13-25 mm 31 W | PIRONREVE25 Ø 25-13 mm 31 W | |
| | PIKONICT18_01 Ø 18-33 mm 38 W | | |

ONDADIVA RAINBOW

ANTISTATIC



Due ferri in uno: onde e grandi boccoli

- + Finitura antistatica riduce l'elettrostaticità del capello.
- + Regolazione della temperatura fino a 210°C con led luminoso.
- + Ferro chiuso: grande diametro per creare boccoli.
- + Ferro aperto: forma curva per creare grandi ondulazioni.
- + Puntale anticalore per una presa più sicura.
- + Passacavo rotante.

Two hot irons in one: waves and large ringlets

- + Antistatic finishing to reduce the electrostatic effect on hair.
- + Temperature adjustment up to 410°F with LED indicator.
- + Closed iron: a large diameter for creating ringlets.
- + Opened iron: a curved shape for creating large waves.
- + Anti-burning end for a safer grip.
- + Rotating cord strain relief.

°C 60° ÷ 210° W 85 - 115 V- 110-240



| | | | | |
|---|------------------------|---|---|--|
| + | | Ferro aperto: grandi ondulazioni Opened iron: big waves | Ferro chiuso: boccoli Closed iron: curly hair | |
| | PONDGAMDIVA Ø 45 mm | | | |

IRON T&C LINE

TOURMALINE CERAMIC

La linea classica per ogni esigenza di arricciatura

- + Rivestimento in ceramica alla Tormalina.
- + Elimina l'elettrostaticità e apporta un effetto ionico condizionante.
- + Passacavo girevole per arricciare in libertà.
- + Ampia gamma di forme e diametri per ogni esigenza di arricciatura.
- + Triferro con tripla resistenza indipendente.
- + Interruttore luminoso.
- + Impugnatura ergonomica anti-scivolo.

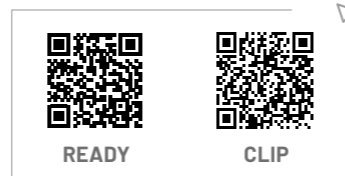
The classic line for all curling needs

- + Ceramic with Tourmaline coating.
- + Eliminates electrostatic charge and provides ionic conditioning effect.
- + Revolving cord strain relief to curl freely.
- + Complete range of shapes and diameters for each kind of curl.
- + Triferro curling iron with triple independent resistance.
- + Luminous switch.
- + Ergonomic anti sliding handle.

Registered Design °C 200° V- 100-240



| | | |
|---|--|--|
| <p>IRON READY T&C</p> <ul style="list-style-type: none"> PIREADYTC13 Ø 13 mm 25 W PIREADYTC16 Ø 16 mm 34 W PIREADYTC19 Ø 19 mm 40 W PIREADYTC25 Ø 25 mm 46 W | <p>IRON CLIP T&C</p> <ul style="list-style-type: none"> PIRCLIPTC19 Ø 19 mm 30 W PIRCLIPTC25 Ø 25 mm 42 W | |
|---|--|--|



Gamma+

Supporti POP POP supports



Totem da terra, 2 lati,
55x156 h cm
Ground display, 2 sides,
55x156 h cm



Totem da terra, 2 lati,
55x156 h cm
Ground display, 2 sides,
55x156 h cm



Totem da terra, 3 lati,
42x180 h cm
Ground display, 3 sides,
42x180 h cm

Dati tecnici generali piastre e ferri

General technical data straighteners and curling irons

| | DONNA + | DONNA + KERATIN | VAPOR STYLER INFRARED | TWIN PRO | KERATIN GLORY | ONE230 | EXTRA PRO TITANIUM LCD | EXTRA PRO TITANIUM XL | EXTRA PRO TITANIUM FRISE | RAINBOW | | KERATIN | MINI RAINBOW | PERFECT KIT FRISE S | ROSEBUD | KORNER XL RAINBOW | CLIP GOLD REVERSE GOLD | HOT BRUSH | IRON BUBBLE RAINBOW | RAINBOW IRON KONIC IRON REVERSE | ONDADIVA RAINBOW | IRON READY T&C IRON CLIP T&C |
|---|---------------------------------------|---------------------------------------|-----------------------|---|---|-------------|------------------------|-----------------------|--------------------------|---------------|--|---------------------|--------------|------------------------|---|-------------------|------------------------------|------------|---------------------|--|------------------|---|
| | | | | | | | | | | | | | | | | | | | | | | |
| Temp. max Max temp. | 170°C+230°C | 190°C+240°C | 120°C+230°C | 130°C+230°C | 140°C+230°C | 190°C+230°C | 150°C+230°C | 150°C+230°C | 220°C | 140°C+230°C | | 150°C+230°C | 200°C | 200°C | 160°C+220°C | 170°C+230°C | 120°C+230°C 220°C | 80°C+220°C | 200°C | 200°C | 60°C+210°C | 200°C |
| V- | 100-240 | 100-240 | 100-240 | 220-240 | 220-240 | 220-240 | 220-240 | 220-240 | 100-240 | 100-240 | | 220-240 | 100-240 | 100-240 | 100-240 | 100-240 | 220-240 100-240 | 220-240 | 100-240 | 100-240 | 100-240 | 100-240 |
| Hz | 50/60 | 50/60 | 50/60 | 50/60 | 50/60 | 50/60 | 50/60 | 50/60 | 50/60 | 50/60 | | 50/60 | 50/60 | 50/60 | 50/60 | 50/60 | 50/60 | 50/60 | 50/60 | 50/60 | 50/60 | 50/60 |
| Peso Weight | 190 g | 190 g | 330 g | 320 g | 300 g | 240 g | 280 g | 320 g | 280 g | 230 g | | 300 g | 100 g | 480 g | 230 g | 200 g | 260 g-380 g 190 g | 250 g | 250 g | 190 g 220 g | 360 g | 230 g 190 g |
| Matrici Plates | Polvere di diamante Diamond powder | Polvere di diamante Diamond powder | Ceramica Ceramic | Ceramica Tourmalina Ceramic Tourmaline | Polvere di Tormalina Tourmaline powder | Seracite | Titanio Titanium | Titanio Titanium | Titanio Titanium | Rainbow | | Titanio Titanium | Rainbow | Alluminio Aluminium | Polvere di diamante Diamond powder | Rainbow | GOLD | Ceramic | Rainbow | Rainbow | Rainbow | Tormalina Tourmaline |
| Dimensioni matrici Plate dimension | 24 x 90 mm | 24 x 90 mm | 28 x 108 mm | 105,5 x 12,5 mm | 24 x 90 mm | 23 x 90 mm | 25,5 x 90 mm | 42 x 90 mm | 25 x 90 mm | 25,5 x 110 mm | | 35,5 x 105 mm | 18 x 65 mm | 55 x 95 mm | 24 x 95 mm | - | - | - | - | - | - | - |
| Diametro Diameter | - | - | - | - | - | - | - | - | - | - | | - | - | - | - | 16-32 mm | 25 mm 32mm 25-13 mm | - | 25-33 mm | 13-19 mm 13-18 mm | 46 mm | 13-16-19-25 mm 19-25 mm |
| Passacavo rotante Rotating cord | ■ | ■ | ■ | ■ | ■ | ■ | ■ | ■ | ■ | ■ | | ■ | - | - | ■ | - | - | ■ | ■ | ■ | ■ | ■ |
| Finitura Finish | Nylon | Nylon | Vernice Varnish | Vernice Varnish | Nylon | Nylon | Nylon | Nylon | Nylon | Nylon | | Vernice Varnish | Nylon | Nylon | Nylon | Nylon | Nylon | Nylon | Nylon | Nylon | Nylon | Nylon |
| Codice Code | NA 1000/22 | NA 1000/22K | HSKR-5089 | HS1008 | NA 1000/23 | NA 1000/16 | NA 1000/18 | NA 1000/19 | NA 1000/21 | JDL-157 | | NA 1000/5 | JDL-164 | NA 1000/1 | 6869W | NA 1532/1 | NA 2025-NA 2032 NA 1532/1 | HB-ATC666A | NA 1425 NA 1433 | NA 1113 NA 1119 NA 1313 NA 1318 | HT020C | NA 1113 NA 1116 NA 1119 NA 1125 NA 1216 NA 1219 NA 1225 |



+ Tutti i prodotti presentati sono stati sottoposti ai più severi controlli e rispondono pienamente alle norme internazionali per la sicurezza.

+ All products listed in this catalogue have been tested according to the most severe quality control procedures and they fully comply with international safety standards.



Think Gamma+.
Think the future.

Gamma+

Gamma Più s.r.l

Via Caduti del Lavoro, 22
25046 Cazzago S. Martino (BS) Italia
Tel. +39.030.77.50.207 - 77.50.077
Fax. +39.030.72.54.999 - 77.50.206

info@gammapiu.it
www.gammapiu.it

IT - GB

